

いわみざわ
消防だより

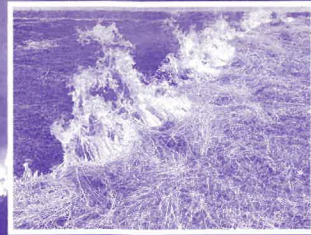
令和8年1月1日 運用開始

【林野火災注意報】 【林野火災警報】

義務化されました！
【たき火】の届出が

昨今の大規模な林野火災を契機に制度化されたこの注意報・警報は、毎年4月中旬から6月上旬までの期間中、気象条件やその他の発令指標を満たした場合に、該当する市町村（岩見沢市・月形町）ごとに発令され、発令中対象区域内において火の使用が制限されます。

また、林野火災の大半がたき火や火入れといった人為的な要因によるものであることから、「どんど焼き」「キャンプ場でのたき火」など、火をたく形態行為を「たき火」と称し、年間を通じて【たき火】の届出が義務化されました！
※罰則が適用される場合があります。



23年ぶり！月形消防団 北海道消防操法訓練大会出場決定！

令和8年7月に北海道消防学校（江別市）で開催される北海道消防操法訓練大会の『小型ポンプ操法の部』に空知地区の代表として月形消防団から選抜された精鋭7名が出場します。月形消防団は、平成15年にポンプ車操法の部に出場し、優勝した経験があり、23年振りの出場となる本大会でも優勝を目指し全身全霊で日々訓練に励んでいます！！



月形消防団出場メンバー(左から)
指揮者：山口班長 1番員：齋藤団員
2番員：岡戸団員 3番員：皆月団員
補助者：山田団員
サブメンバー：金山団員、辻団員

小型ポンプ操法は消防技術とチームワークの完成度が問われる競技で、小型動力ポンプからホース3本を連結して約70メートル先の火点標的を倒すまでの所要時間とともに、規律、節度、敏しょう性などが審査対象となります。

大会出場に向けた記事を掲載しておりますので、こちらをご覧ください。



令和8年度出場 北海道消防操法訓練大会 月形消防団キャッチフレーズ
1線延長！すべてをかける！

消防団の甲子園



e-GOV 電子申請で 申請できる届出が増えました

令和8年2月1日より、e-GOV電子申請で申請できる届出が、以下のとおり追加されました。

新たに追加された届出

- ▶道路工事届出書
- ▶煙火打上げ(仕掛け)届出書
- ▶揚煙行為届出書
- ▶催物開催届出書
- ▶水道断水(減水)届出書
- ▶露店等の開設届出書
- ▶少量危険物(指定可燃物)貯蔵(取扱い)届出書、廃止届出書



電子申請のメリット

- ✓24時間いつでも申請可能
- ✓来庁不要で手続きが簡単
- ✓添付書類もデータで提出可



利用準備・申請は
こちらから



消防水利の除雪にご協力いただき 感謝いたします!



日頃から消火栓付近の除雪協力ありがとうございます。消火栓は消火活動における大事な水源です。大雪が降ると消防での対応が追いついていないのが現状です。

近隣にお住いの皆さま、市内排雪業者、町内会のボランティアなど、市民の皆様のご協力で除雪されている消火栓が年々少しずつ増え、災害時にとても助けられています。

直接お礼を伝える機会がないため、このような形で感謝を伝えさせていただきます。今後も共にわたしたちのまちを守っていきましょう。

★岩見沢市の消防水利～消火栓 989基 防火水槽 129基★

令和8年
1月から2月末までの
出動件数



火災件数
昨年同期



3件
4件



救急出動 **635件**
昨年同期 744件



救助出動 **17件**
昨年同期 60件



岩見沢消防団

消防団員募集中

まずはお電話を!!

☎0126-22-4302

消防本部 警防課 消防団係

syoubou! iwamizawa

岩見沢消防署
ホームページ

<http://iwamizawa119.jp>

ホームページの内容は
適宜更新しています!

岩見沢消防署