

令和4年

農業の概要

まんまるはーと月形町



北海道月形町

目 次

月形町の概要

1. 自然的条件	1
1)位 置	1
2)地 勢	1
3)気 象	2
4)土地面積	2
5)月形町気象概況	3
2. 人口の推移	4
1)人口及び世帯数の推移	4
2)産業別就業人口	4

農業生産構造の動向

1. 専兼別農家戸数	5
2. 規模別農家戸数	5
3. 新規就農者等の受け入れ実績	6
1)受入状況	6
2)就農状況	6
3)制度以前の新規就農者	6
4. 認定農業者及び認定新規就農者	6
5. 農業粗生産額	7
6. 水田概要	8
1)作物別水田面積	8
2)水田所有及び水稲作付戸数、集荷量と出荷量	8
3)水稲の作況指数及び単収	9

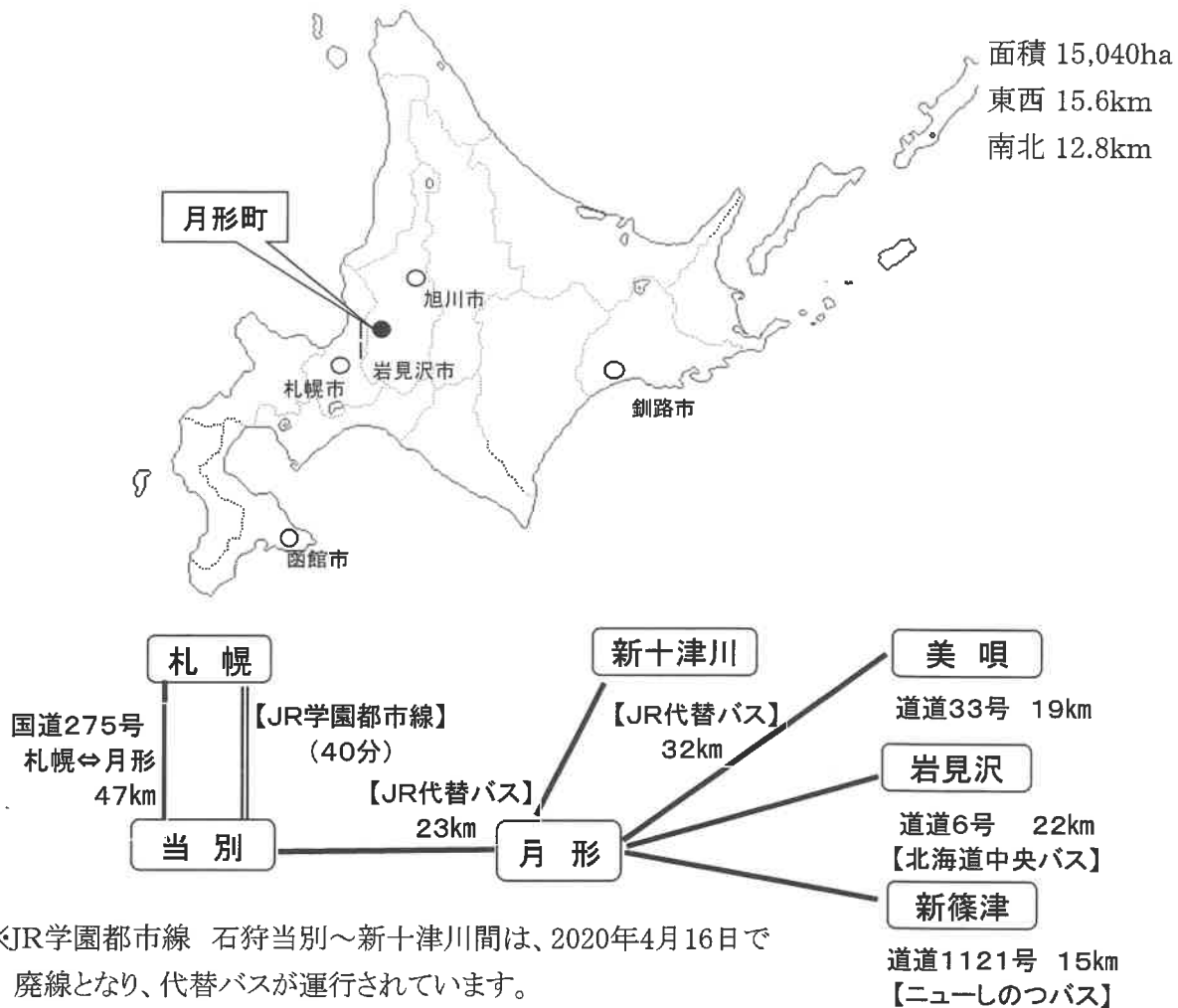
7. 主要農作物の生産動向	10
1) 米生産概要	10
2) 麦生産概要	10
3) 大豆生産概要	10
4) 花き生産概要	11
5) 果菜生産概要	13
6) 南瓜生産概要	14
7) トマト類生産概要	15
8) トマトジュース製造本数	15
8. 主要家畜飼養動向	16
9. 農地移動状況	16

※ 表中に使用した記号は次のとおり
「0」: 単位に満たないもの(例:0.4→0ha)
「-」: 事実のないもの

月形町の概要

1. 自然的条件

1) 位置



2) 地 勢

本町は、北海道空知管内の南西部に位置し、北西部は増毛山系に属し、豊かな森林地帯でその面積は15,040haを占める。

これら山系から札比内川・中小屋川・須部都川の清流が発し、石狩川に注いでいる。

札比内川・中小屋川の流域(月形町の北東部)は丘陵地をなし、砂礫を含む堆積層を形成、水利排水も良く、花き・果菜等の集約的農業に適している。

須部都川の流域(月形町の中心部)は砂質土、粘性土、泥炭土と変化が激しく、集約的農業と土地利用型農業とが混在している。

月形町の南部は石狩平野の一部になっており、低地で泥炭土が分布し米麦・豆稈の栽培に適し土地利用型農業が展開されている。

農耕地は、3,056haで、農業が本町の基幹産業である。

3) 気 象

□ 気温

盛夏の最高気温は30℃をやや上回る程度であり、厳寒期の最低気温が零下20℃を下回することは少ない。

四季を通じて昼夜の温度差は著しいものの、温和な気候である。

□ 風

風は北西部を増毛山系に遮られ、南西部には防風林が完備し、それほど強風とはならない。

□ 雪・雨

降雪が早く、初雪は11月上旬、根雪は12月中旬である。

融雪の4月下旬までの積雪期間では130日前後と長く、かつ積雪の最深は平成24年の265cm、H24～R3の10年間平均で184cmと多く、特別豪雪地帯に指定されている。

年間降水量は10年間平均1,383mmで、近隣市町村に比べやや多い。

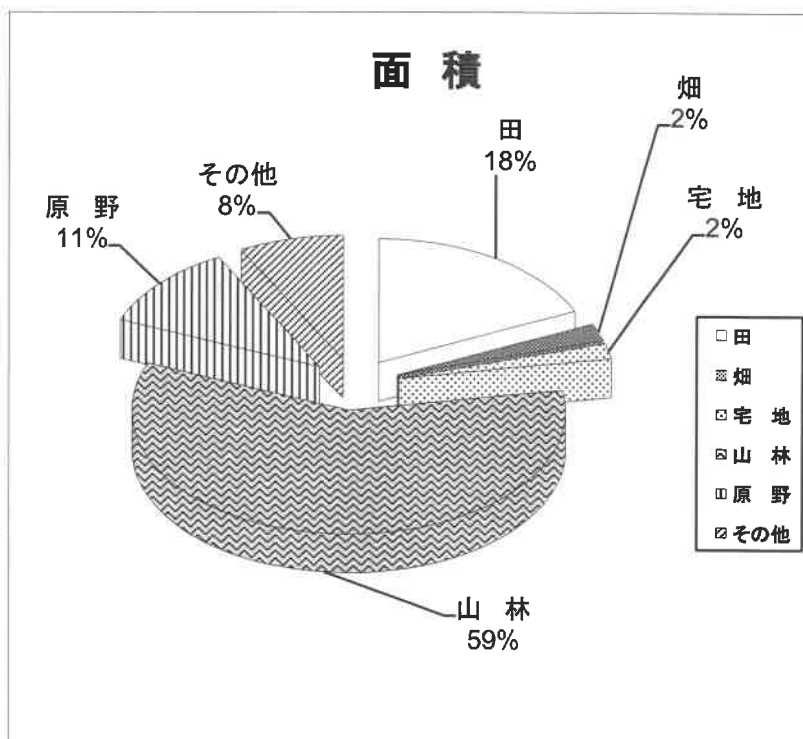
□ 霜

通常、霜は10月上旬、晩霜は5月中旬で概ね160日程度の無霜期間がある。

気温の推移で、初霜による農作物の被害を被ることがある。

4) 土地面積

	(ha)
	面積
田	2,716
畑	340
宅地	298
山林	8,868
原野	1,664
その他	1,154
合計	15,040

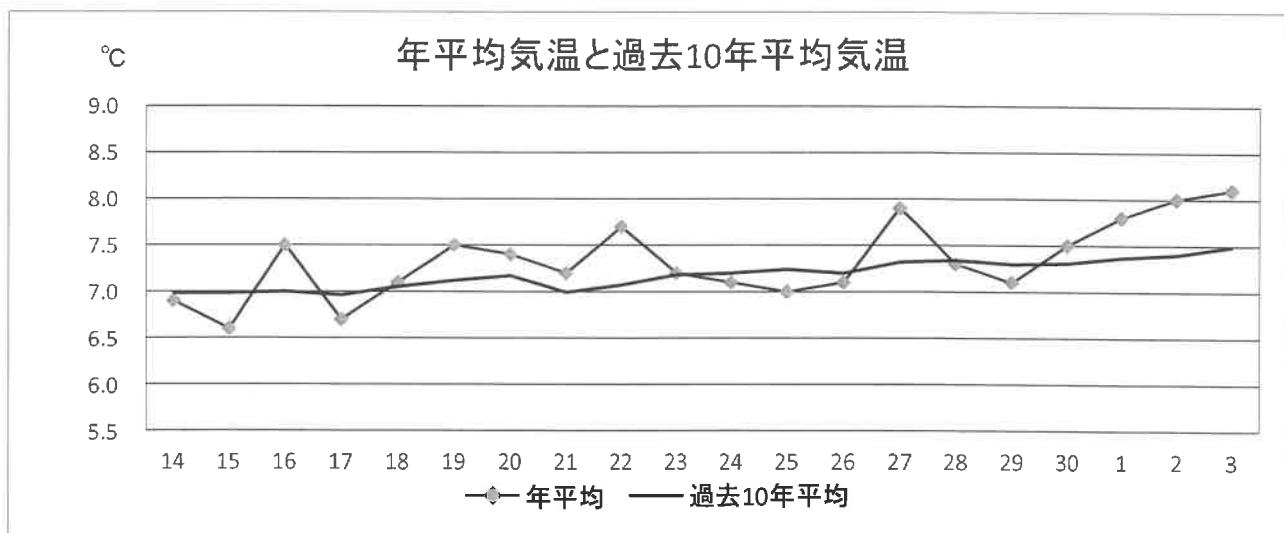


資料:「月形町固定資産概要書」(R4. 1. 1)

5) 月形町気象概況
 □過去20年の気象概況

年次	気温(°C)			風速(m/s)		降水量(mm)		降雪量(cm)			日照時間(h)
	最高	最低	平均	平均	最大	年総量	最大(日)	年総量	最多	最深	年総時間
平成 14年	28.0	-19.4	6.9	1.9	12.0	1,331.0	36.0	974	35	155	1,369.0
15年	29.7	-21.9	6.6	2.1	11.0	1,090.0	79.0	880	37	180	1,475.9
16年	31.8	-19.6	7.5	1.9	19.0	1,534.0	60.0	955	35	190	1,391.4
17年	31.0	-19.9	6.7	1.8	12.0	1,670.0	103.0	1,153	45	220	1,388.7
18年	33.7	-19.3	7.1	2.0	13.0	1,244.0	40.0	1,015	45	220	1,344.9
19年	34.3	-18.1	7.5	1.9	11.0	1,120.0	47.0	742	33	120	1,478.6
20年	30.9	-22.9	7.5	2.0	11.0	1,106.5	27.0	907	45	155	1,515.4
21年	31.4	-18.0	7.2	1.9	11.6	1,249.5	67.0	698	30	100	1,443.4
22年	31.8	-18.1	7.7	2.1	14.0	1,555.0	59.5	862	32	126	1,370.2
23年	33.0	-20.2	7.2	2.0	14.4	1,774.0	89.5	1,179	65	160	1,500.1
24年	32.1	-22.6	7.1	2.0	11.4	1,464.5	109.0	1,375	52	265	1,507.3
25年	32.4	-19.6	7.0	2.0	11.5	1,436.0	49.0	1,125	45	216	1,407.7
26年	33.6	-24.7	7.1	2.1	12.5	1,259.0	51.5	971	40	178	1,713.2
27年	31.2	-19.7	7.9	2.0	12.7	1,196.0	68.0	572	25	149	1,625.5
28年	32.2	-20.2	7.3	2.2	14.1	1,530.0	91.0	966	35	157	1,467.2
29年	33.4	-20.5	7.1	2.1	15.6	1,440.0	58.5	804	30	147	1,628.0
30年	31.8	-20.2	7.5	2.0	17.7	1,610.0	69.5	901	43	241	1,479.5
令和 1年	33.4	-18.4	7.8	2.2	11.5	1,172.5	51.0	677	35	184	1,609.1
2年	32.8	-23.7	8.0	1.9	14.5	1,388.5	49.5	693	35	114	1,476.6
3年	36.3	-21.6	8.1	2.1	13.0	1,335.5	43.0	1,197	66	193	1,610.5

*各データは、1月～12月の暦年



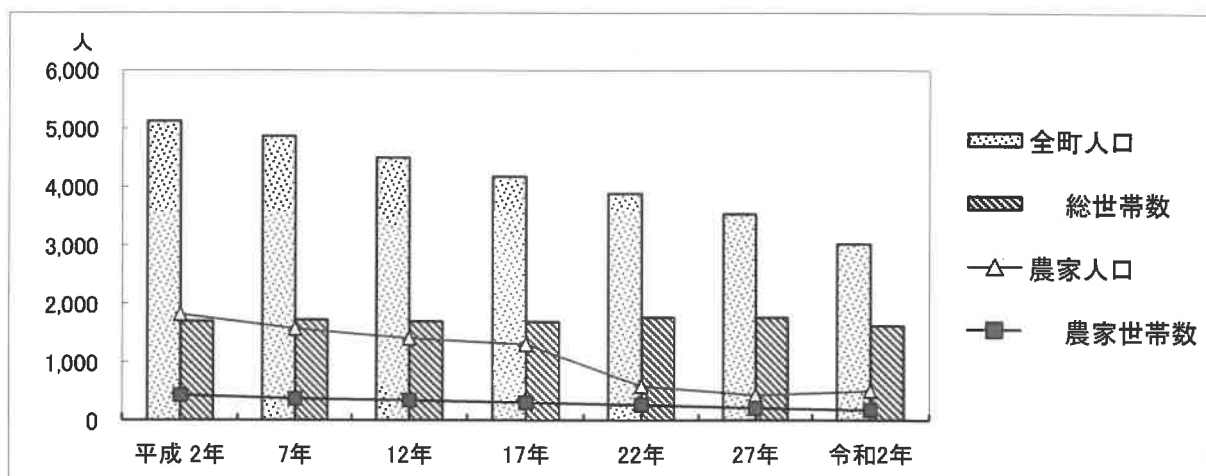
資料:札幌管区気象台

2. 人口の推移

1) 人口及び世帯数の推移

単位:人

	平成 2年	7年	12年	17年	22年	27年	令和2年
全町人口	5,125	4,869	4,505	4,178	3,888	3,535	3,024
総世帯数	1,693	1,722	1,694	1,689	1,764	1,762	1,620
農家人口	1,815	1,567	1,404	1,300	589	427	502
農家世帯数	426	366	343	302	266	210	173

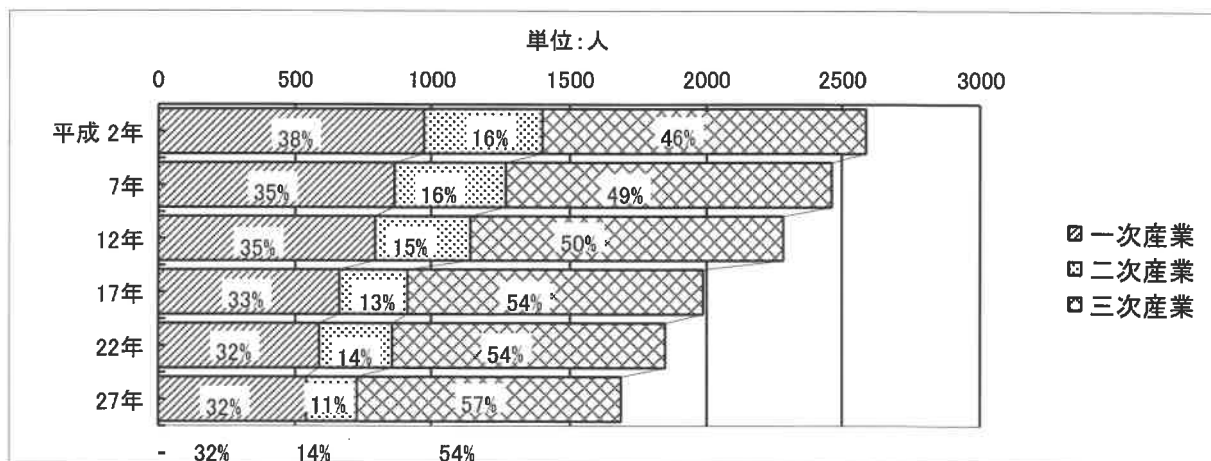


資料:全町人口・・「住民基本台帳」3月31日現在
農家人口・農家戸数・・「農業センサス」総農家数

2) 産業別就業人口

単位:人

	平成 2年	7年	12年	17年	22年	27年
第1次産業	974	864	796	663	589	540
第2次産業	426	403	345	249	267	187
第3次産業	1,188	1,196	1,143	1,075	991	959
合計	2,588	2,463	2,284	1,987	1,847	1,686



※令和2年国勢調査調査項目除外

資料:「国勢調査」

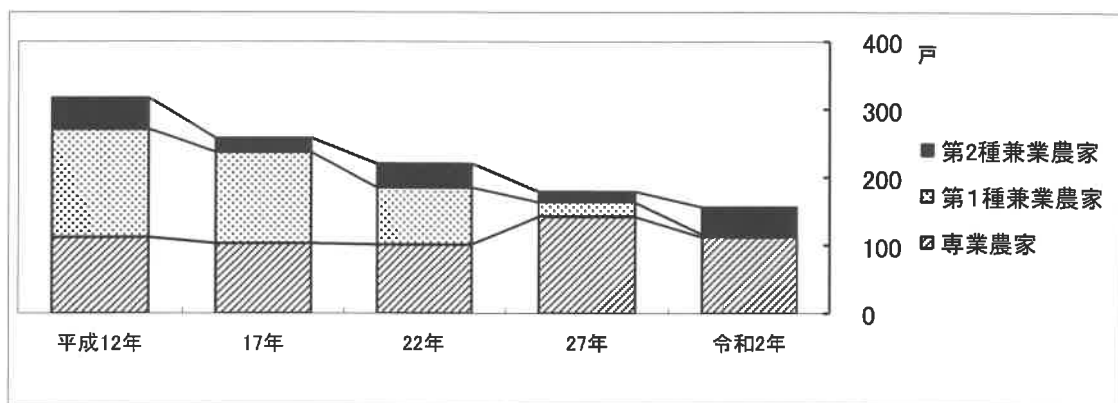
農業生産構造の動向

1. 専兼別農家戸数

単位:戸

年度	農家戸数	専業農家	第1種兼業	第2種兼業
平成12年	317	112	159	46
17年	258	103	134	21
22年	220	101	84	35
27年	179	142	21	16
令和2年	156	112	4	40

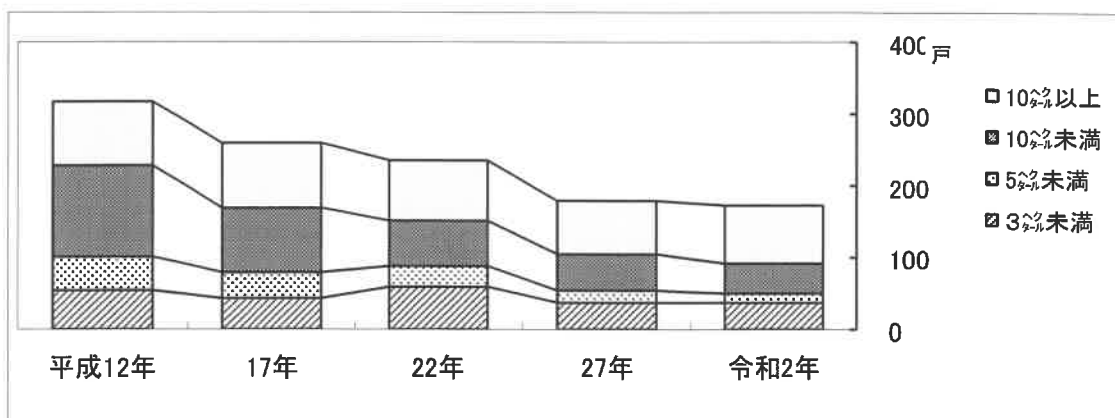
※平成17年度は戸数に自給的農家を含まない



資料:「農業基本調査」・「農業センサス」販売農家

2. 規模別農家戸数

年度	総面積 (ha)	3 ^{ヘクタール} 未満	5 ^{ヘクタール} 未満	10 ^{ヘクタール} 未満	10 ^{ヘクタール} 以上	一戸平均 (ha)
平成12年	3,150	54	47	127	89	9.9
17年	3,095	43	36	90	90	11.9
22年	3,065	59	29	63	84	13.0
27年	3,070	37	17	51	74	17.2
令和2年	2,785	37	13	42	81	16.3



資料:「農業基本調査」・「農業センサス」

3. 新規就農者等の受け入れ実績(令和元年4月1日現在)

1) 就農希望者受入状況

単位:世帯

H6年4月	H7年	H8年4月	H9年	H10年4月	H11年	H12年4月	H13年7月	H14年	H15年4月	H16年	H17年3月
1	—	2	—	2	—	1	1	—	1	—	1
H18年4月	H19	H20年6月	H21年4月	H22年7月	H23年4月	H24年4月	H25	H26年4月	H27	H28年4月	H29年
1	—	1	1	1	1	1	—	1	—	1	—
H30年4月	R1年	R2年11月	R3年	計							
1	—	1	—	19							

※実習農場以外での実習:平成15年4月、平成22年7月 各1世帯

2) 就農者就農状況

単位:世帯

H8年	H9年	H10年	H11年	H12年	H13年	H14年	H15年	H16年	H17年	H18年	H19年
1	—	1	—	1	1	1	—	1	1	1	1
H20年	H21年	H22年	H23年	H24年	H25年	H26年	H27年	H28年	H29年	H30年	R1年
1	—	—	2	2	—	1	—	1	—	—	—
R2年	R3年	計									
1	—	17									

※実習農場以外からの就農:平成17年4月、平成24年4月 各1世帯

研修途中断念者:1世帯(平成8年受入)

就農後離農者:1世帯(平成18年就農)

3) 制度以前の新規就農者 1世帯(平成2年)

資料:農林建設課

4. 認定農業者及び認定新規就農者

	H24年	H25年	H26年	H27年	H28年	H29年	H30年	R1年	R2年	R3年
認定農業者数	161	159	166	166	162	160	158	157	152	149
うち法人	13	15	16	17	17	17	17	17	18	18
うち女性	2	2	2	2	2	2	2	2	2	1
認定新規就農者	—	—	—	—	1	1	2	2	3	2

資料:農林建設課

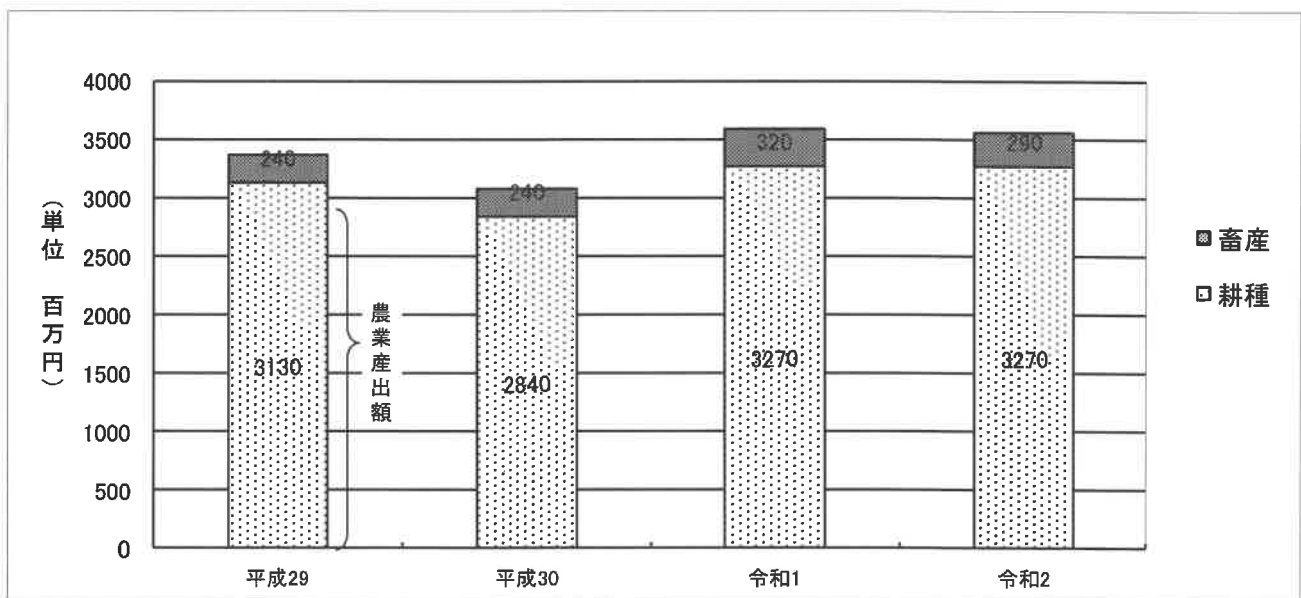
5. 農業粗生産額

単位:百万円

年次	農業粗生産額	耕種									
		計	米	麦類	雑穀豆類	いも類	野菜	果実	花き	工芸農作物	種苗その他
平成29	3,370	3,130	1,450	70	130	20	610	-	840	5	5
平成30	3,080	2,840	1,210	50	130	10	590	-	820	10	20
令和1	3,590	3,270	1,440	70	170	10	350	-	1,190	20	20
令和2	3,560	3,270	1,340	100	170	10	410	-	1,200	30	10

年次	畜産								
	計	肉用牛	乳用牛	生乳	豚	鶏	鶏卵	その他畜産物	加工農産物
平成29	240	190	50	-	-	-	-	0	-
平成30	240	190	50	-	-	-	-	0	-
令和1	320	260	60	50	-	-	-	0	-
令和2	290	220	60	60	-	-	-	10	-

単位:百万円



資料:「農林水産統計年報」

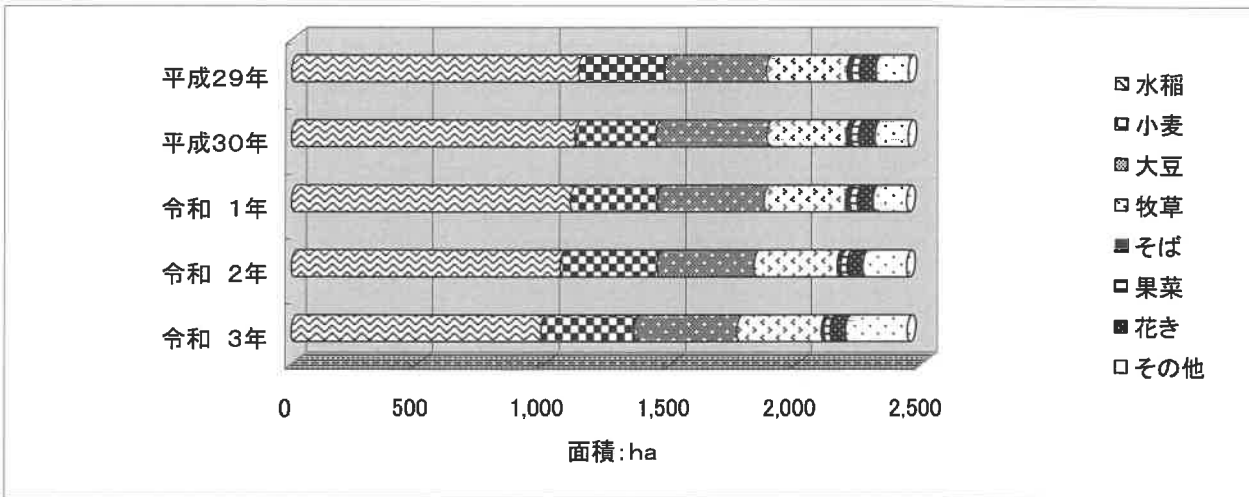
6. 水田概要

1) 作物別水田面積

単位:a

年次	水田面積	作物別							
		水稻	小麦	大豆	牧草	そば	果菜	花き	その他
平成29年	244,303	113,633	33,676	40,947	32,229	1,776	3,018	6,538	12,486
平成30年	244,270	112,157	31,851	44,373	31,769	1,882	2,906	6,559	12,773
令和 1年	243,740	110,392	34,244	42,658	32,572	1,784	2,792	6,280	13,018
令和 2年	243,726	106,435	38,115	38,805	33,191	1,497	2,481	6,174	17,028
令和 3年	243,993	98,752	36,637	41,011	33,762	1,138	2,551	6,007	24,135

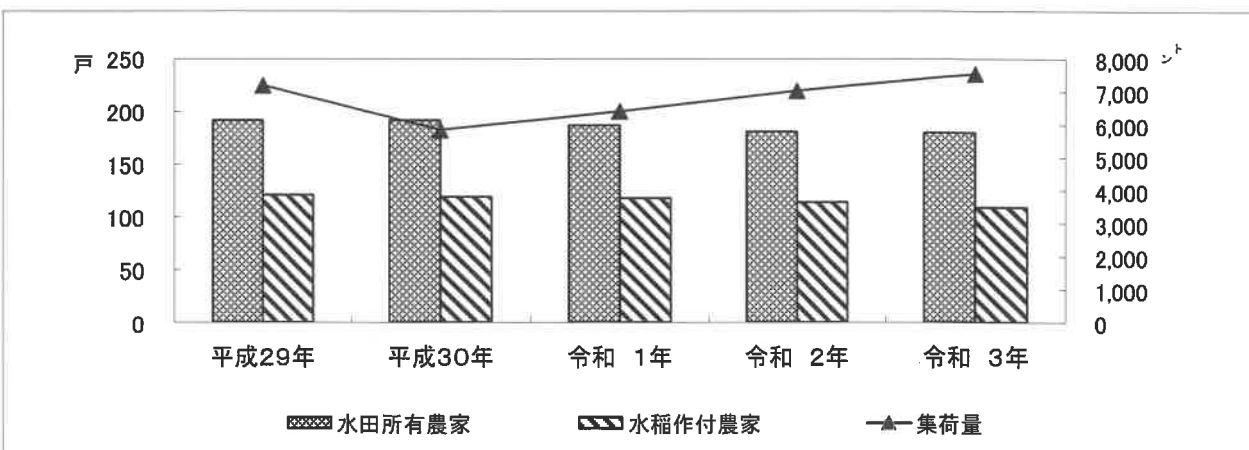
水稻:主食用米



資料:月形町農業再生協議会

2) 水田所有及び水稻作付戸数、集荷量と出荷量

年次	水田 (戸)		集荷量 (トン)	出荷量 (トン)				
	所有	作付		主食用	加工用	備蓄米	新規需要米	計
平成29年	192	121	7,198.20	5,530.12	0.00	0.00	60.64	5,590.76
平成30年	192	119	5,841.24	4,302.45	0.00	0.00	25.92	4,328.37
令和 1年	187	118	6,409.78	4,690.62	120.06	12.00	88.48	4,911.16
令和 2年	181	114	7,029.68	5,063.31	271.38	61.20	53.72	5,449.61
令和 3年	180	109	7,541.52	5,159.01	193.41	61.20	504.50	5,918.12

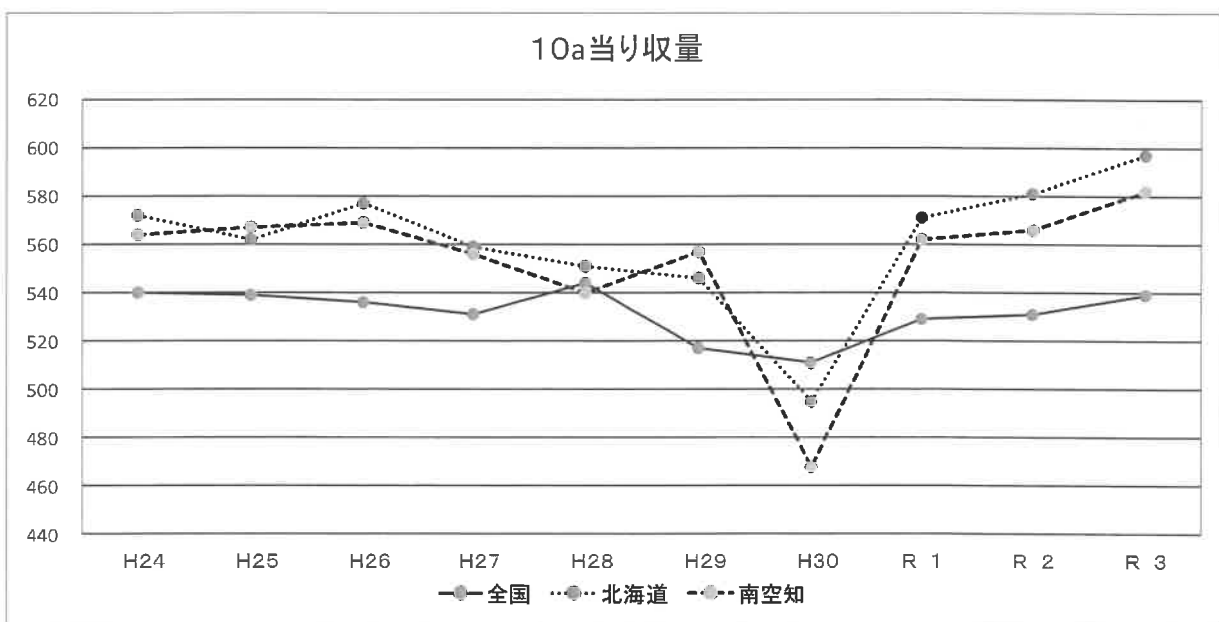
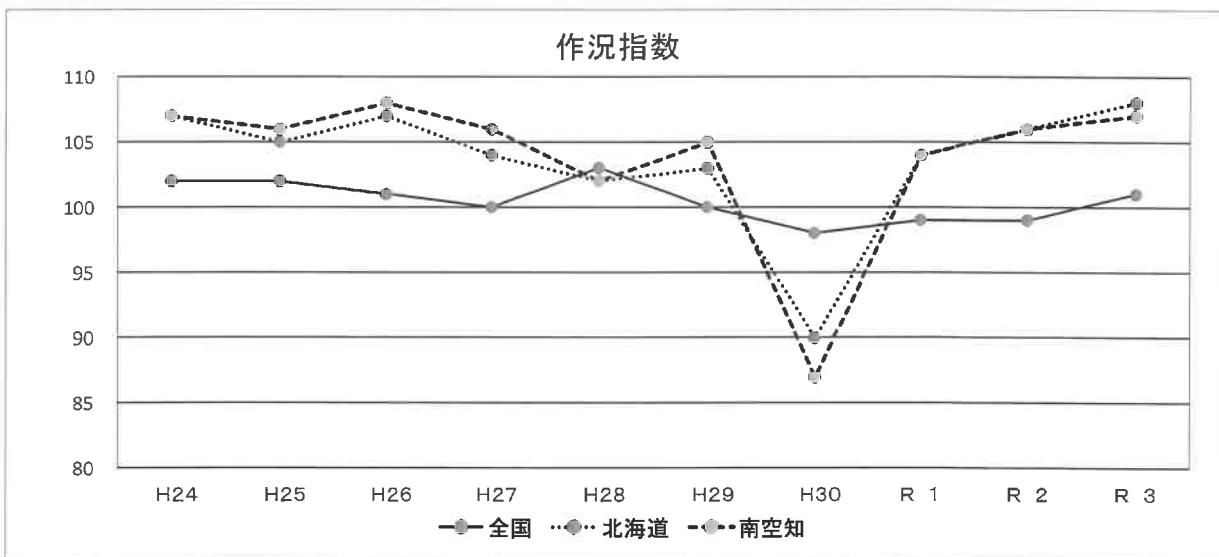


資料:月形町農業再生協議会

3) 水稲の作況指数及び反収

年次	全国		北海道		南空知	
	作況指数	収量/10a (kg)	作況指数	収量/10a (kg)	作況指数	収量/10a (kg)
H24	102	540	107	572	107	564
H25	102	539	105	562	106	567
H26	101	536	107	577	108	569
H27	100	531	104	559	106	556
H28	103	544	102	551	102	540
H29	100	517	103	546	105	557
H30	98	511	90	495	87	468
R1	99	529	104	571	104	562
R2	99	531	106	581	106	566
R3	101	539	108	597	107	582

※空知の作況指数及び単収については、平成18年度以降、南空知区分での数値とした。

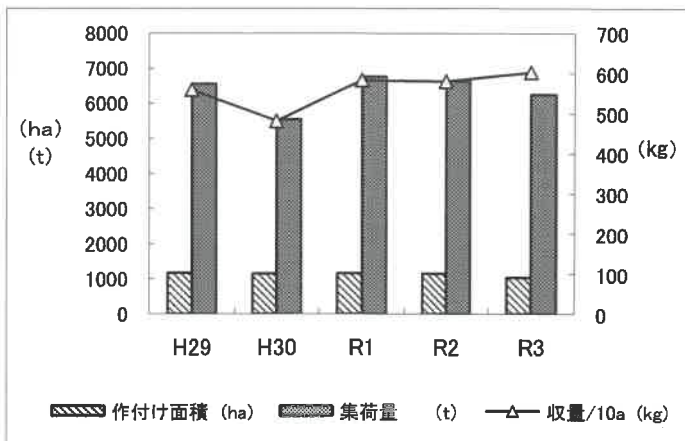


資料: 北海道農政事務所 北海道農林統計年報

7. 主要農作物の生産動向

1) 米生産概要

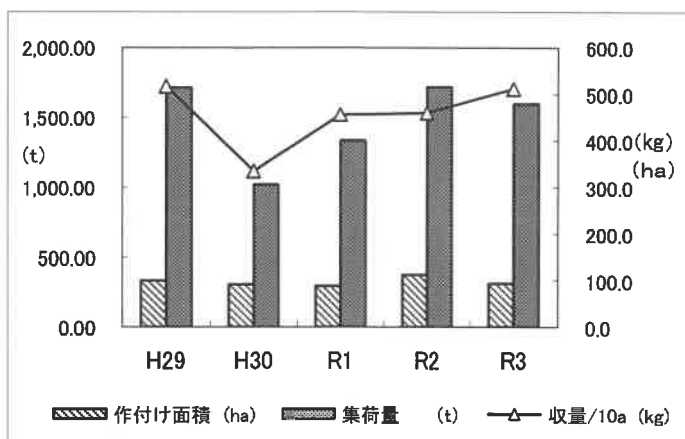
	作付け面積 (ha)	集荷量 (t)	収量/10a (kg)
H29	1,170.00	6,560.00	559.0
H30	1,150.00	5,550.00	481.0
R1	1,160.00	6,770.00	583.0
R2	1,150.00	6,640.00	580.0
R3	1,040.00	6,260.00	603.0



資料: 北海道農林水産統計年報

2) 麦生産概要

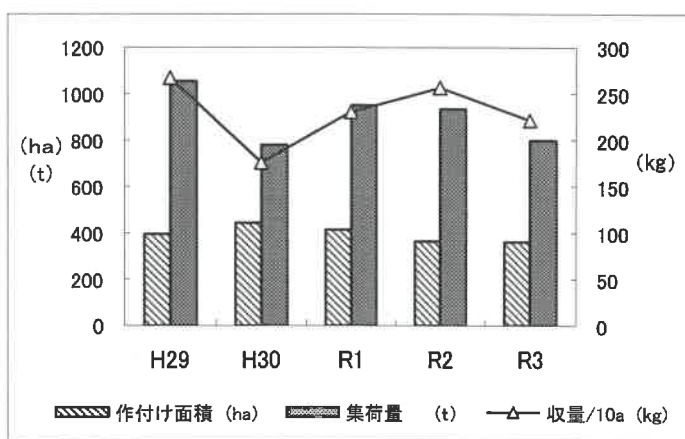
	作付け面積 (ha)	集荷量 (t)	収量/10a (kg)
H29	331.59	1,713.65	516.8
H30	304.50	1,020.02	335.0
R1	292.62	1,334.49	456.0
R2	373.87	1,718.90	459.8
R3	312.18	1,596.40	511.4



資料: JA月形町、マルダイ興産

3) 大豆生産概要

	作付け面積 (ha)	集荷量 (t)	収量/10a (kg)
H29	394.89	1,055.77	267.4
H30	443.60	779.96	175.8
R1	412.65	950.29	230.3
R2	363.87	933.92	256.7
R3	360.73	798.54	221.4

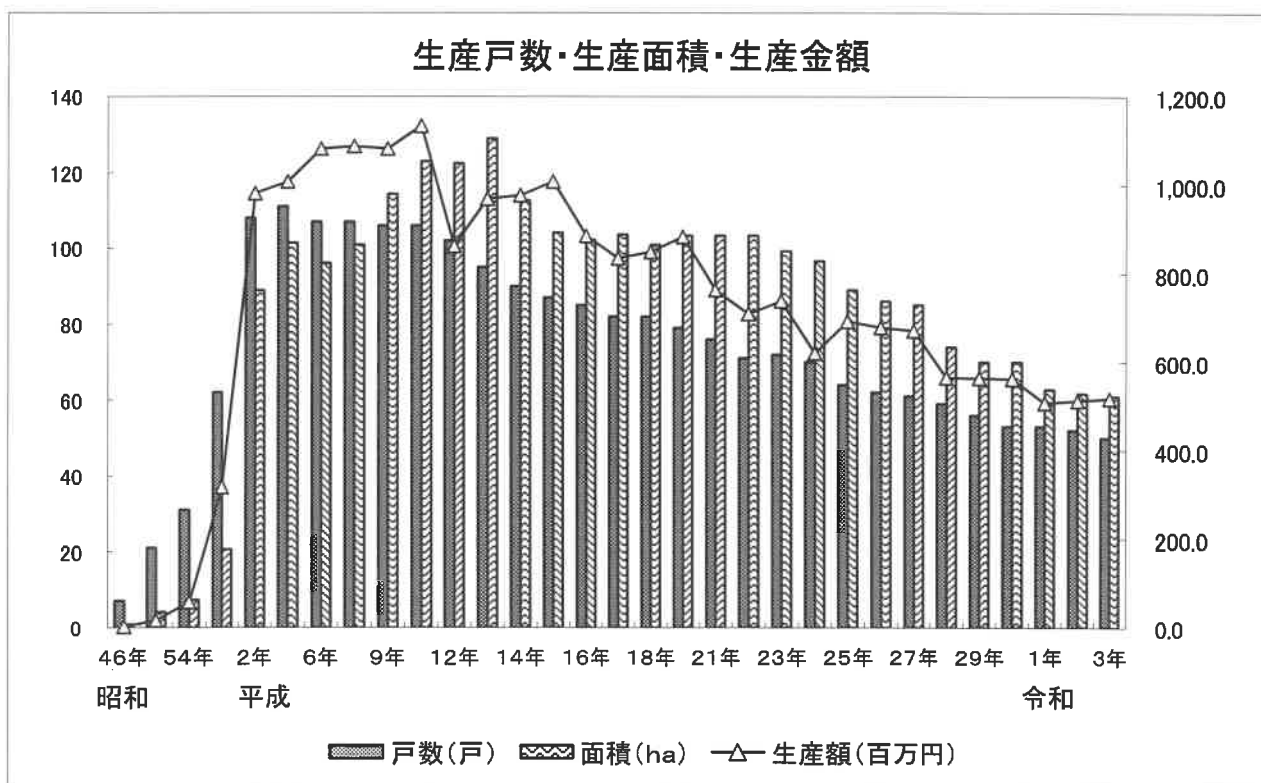


資料: JA月形町、マルダイ興産

4) 花き生産概要

□戸数、面積、生産金額

年 度	戸数(戸)	面積(ha)	生産額(百万円)	年 度	戸数(戸)	面積(ha)	生産額(百万円)
昭和 46年	7	0.8	2.0	平成 17年	82	103.6	835.0
49年	21	4.1	16.0	18年	82	100.9	849.0
54年	31	7.3	57.0	19年	79	103.4	883.0
59年	62	20.6	317.0	21年	76	103.4	763.0
平成 2年	108	88.9	981.3	22年	71	103.4	709.0
4年	111	101.4	1,007.6	23年	72	99.2	738.0
6年	107	96.1	1,082.0	24年	70	96.6	620.0
8年	107	100.9	1,087.7	25年	64	89.0	692.0
9年	106	114.3	1,082.0	26年	62	86.0	678.0
10年	106	122.9	1,133.6	27年	61	85.0	671.0
11年	102	125.7	898.0	28年	59	74.0	565.0
12年	102	122.4	862.1	29年	56	70.0	564.0
13年	95	129.0	969.0	30年	53	70.0	562.0
14年	90	112.6	977.0	令和 1年	53	62.8	508.0
15年	87	104.1	1,008.0	2年	52	61.7	512.6
16年	85	102.2	885.0	3年	50	61.0	517.7

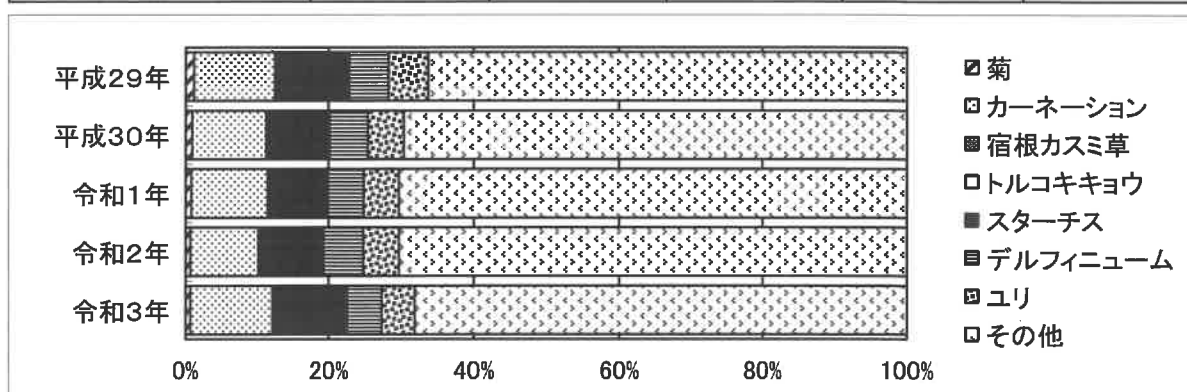


資料:JA月形町

□種類別面積

単位:a

区 分	平成29年	平成30年	令和1年	令和2年	令和3年
菊	76	58	51	42	39
カーネーション	743	681	670	586	690
宿根カスミ草	9	12	7	7	7
トルコキキョウ	14	13	9	5	9
スターチス	656	561	513	552	612
デルフィニューム	352	345	313	343	287
ユリ	360	328	307	304	275
その他	4,329	4,561	4,410	4,335	4,087
合 計	6,539	6,559	6,280	6,174	6,006

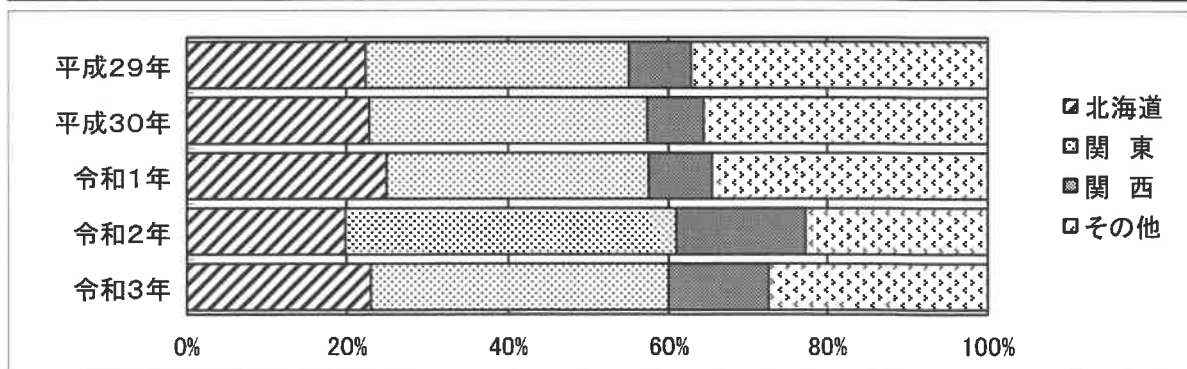


資料:JA月形町

□市場別出荷量

単位:千本

区 分	平成29年	平成30年	令和1年	令和2年	令和3年
北 海 道	2,151	1,969	2,128	1,679	1,925
関 東	3,119	2,965	2,771	3,474	3,081
関 西	754	612	680	1,376	1,056
そ の 他	3,557	3,062	2,940	1,924	2,287
合 計	9,581	8,608	8,519	8,453	8,349



資料:JA月形町

5) 果菜生産概要(共撰)

□販売量

単位:kg

区分	平成29年度	平成30年度	令和 1年度	令和 2年度	令和 3年度
北の女王	104,667	61,640	81,992	66,072	73,432
月 雫	41,288	32,064	39,176	22,320	28,848
メロン計	145,955	93,704	121,168	88,392	102,280
北海カンロ	72,144	70,376	50,904	49,048	51,736
ダイナマイトスイカ	8,540	7,366	7,595	6,709	5,887
合計	226,639	171,446	179,667	144,149	159,903

□販売額(消費税抜き)

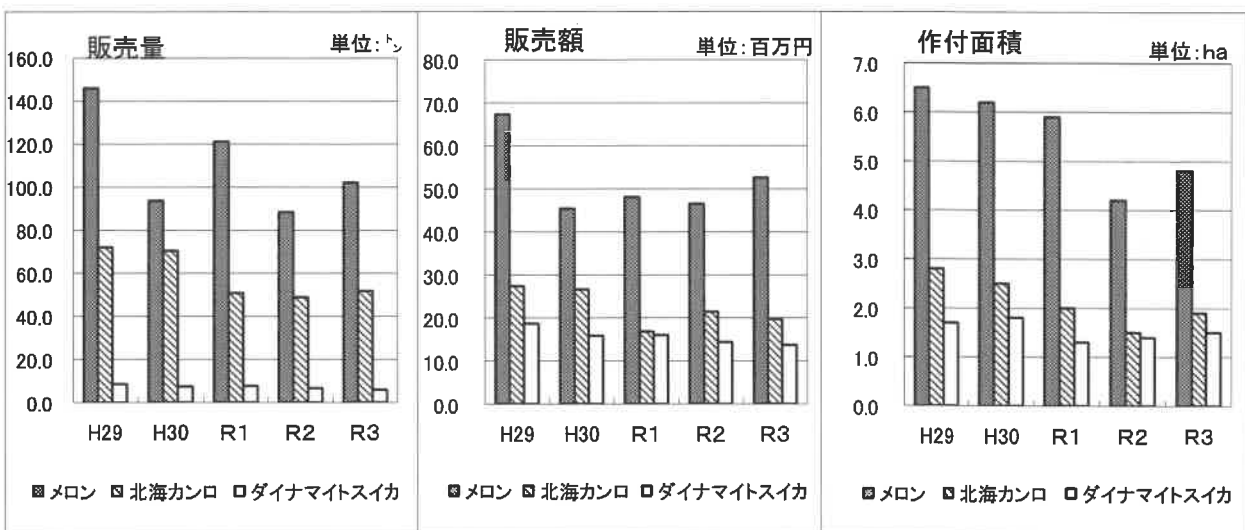
単位:千円

区分	平成29年度	平成30年度	令和 1年度	令和 2年度	令和 3年度
北の女王	47,429	30,192	33,139	33,684	37,076
月 雫	19,916	15,172	14,945	12,776	15,557
メロン計	67,345	45,364	48,084	46,460	52,633
北海カンロ	27,405	26,644	16,798	21,431	19,669
ダイナマイトスイカ	18,676	15,865	15,960	14,394	13,741
合計	113,426	87,873	80,842	82,285	86,043

□作付面積

単位:ha

区分	平成29年度	平成30年度	令和 1年度	令和 2年度	令和 3年度
北の女王	4.60	4.28	4.22	2.91	3.30
月 雫	1.90	1.96	1.63	1.25	1.48
メロン計	6.50	6.24	5.85	4.16	4.78
北海カンロ	2.75	2.46	2.00	1.54	1.86
ダイナマイトスイカ	1.73	1.79	1.28	1.35	1.53
合計	10.98	10.49	9.13	7.05	8.17



※グラフのメロンは北の女王、月雫を含む

資料:JA月形町

6) 南瓜生産概要(共撰)

□販売量

単位:トン

区 分	平成29年度	平成30年度	令和 1年度	令和 2年度	令和 3年度
北 の こ こ ろ	172.5	113.7	187.5	192.1	161.3
虹 ロ マ ン	130.4	69.4	96.0	56.5	31.8
蔵 の 匠	—	—	37.8	81.4	56.2
合 計	302.9	183.1	321.3	330.0	249.3

□販売額(消費税抜き)

単位:千円

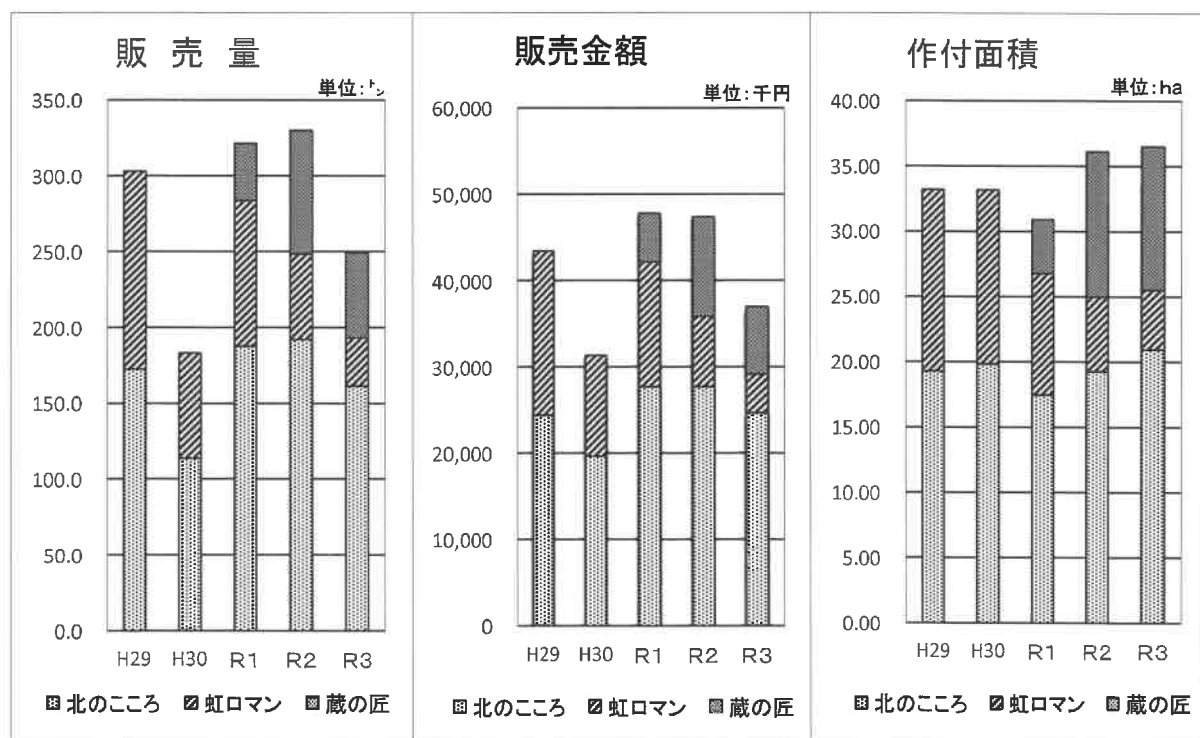
区 分	平成29年度	平成30年度	令和 1年度	令和 2年度	令和 3年度
北 の こ こ ろ	24,416	19,647	27,677	27,690	24,672
虹 ロ マ ン	19,027	11,672	14,481	8,162	4,489
蔵 の 匠	—	—	5,655	11,552	7,817
合 計	43,443	31,319	47,813	47,404	36,978

□作付面積

単位:ha

区 分	平成29年度	平成30年度	令和 1年度	令和 2年度	令和 3年度
北 の こ こ ろ	19.28	19.82	17.47	19.26	20.92
虹 ロ マ ン	13.91	13.35	9.30	5.72	4.59
蔵 の 匠	—	—	4.14	11.13	10.99
合 計	33.19	33.17	30.91	36.11	36.50

資料:JA月形町



7) トマト類生産概要

□販売量

単位:トン

区分	平成29年度	平成30年度	令和 1年度	令和 2年度	令和 3年度
共選トマト	38.1	19.1	23.5	23.8	14.1
ミニトマト	227.8	234.5	287.5	291.4	282.1
加工用トマト	48.7	37.6	52.3	57.9	60.3

□販売額(消費税抜き)

単位:千円

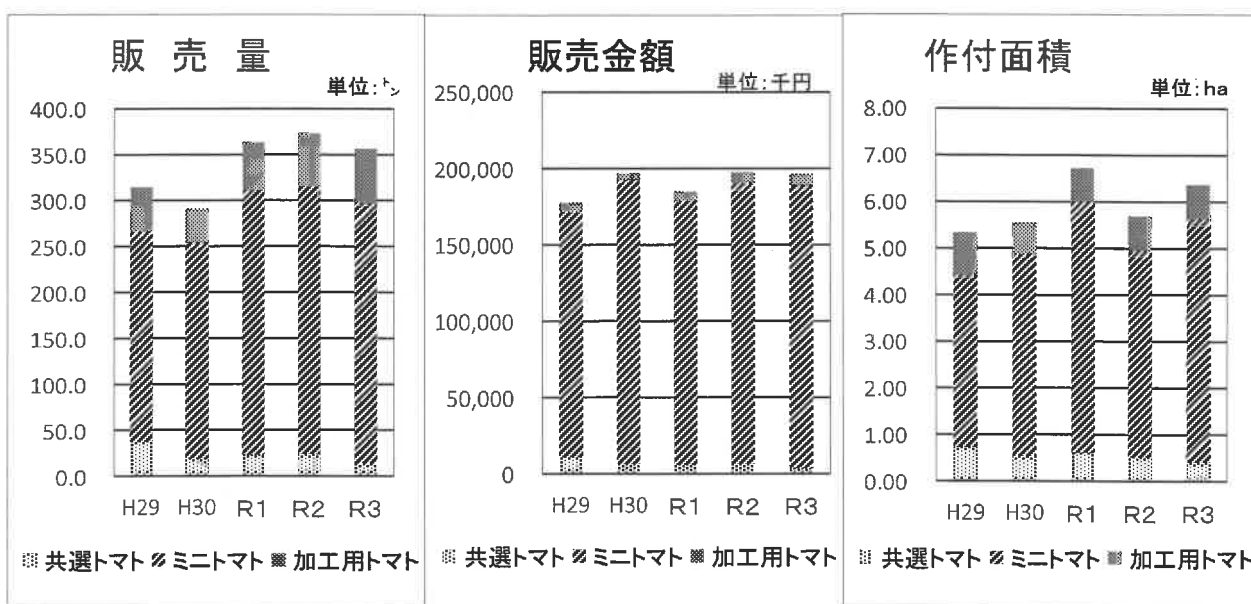
区分	平成29年度	平成30年度	令和 1年度	令和 2年度	令和 3年度
共選トマト	11,166	6,699	6,123	6,736	3,887
ミニトマト	160,159	185,575	172,505	183,441	184,566
加工用トマト	6,327	4,525	6,351	7,367	7,669

□作付面積

単位:ha

区分	平成29年度	平成30年度	令和 1年度	令和 2年度	令和 3年度
共選トマト	0.73	0.54	0.61	0.52	0.42
ミニトマト	3.69	4.33	5.39	4.44	5.21
加工用トマト	0.92	0.68	0.72	0.73	0.74

資料:JA月形町



□まんまるトマト製造本数

単位:本

区分	平成29年度	平成30年度	令和 1年度	令和 2年度	令和 3年度
製造本数	222,444	172,363	236,239	260,536	269,160

資料:月形町振興公社

8. 主要家畜飼養動向

単位:頭・羽

年次	乳用牛			肉用牛			豚		採卵鶏	
	飼養 戸数	飼養 頭数	2歳以上	飼養 戸数	飼養 頭数	乳用種	飼養 戸数	飼養 頭数	飼養 戸数	飼養 羽数
平成29年	3	90	63	8	853	-	-	-	1	20
平成30年	3	88	66	7	852	-	-	-	1	38
令和1年	3	93	62	7	864	-	-	-	1	34
令和2年	3	93	57	7	798	-	-	-	1	42
令和3年	3	67	46	7	862	-	-	-	1	43

資料:農林建設課

9. 農地移動状況

単位:a

年次	農地移動 合計		3条		4条・5条		その他		農地利用 集積	
	件数	面積	件数	面積	件数	面積	件数	面積	件数	面積
平成29年	109	55,689	8	9,441	3	194	3	194	98	46,054
平成30年	59	23,333	12	5,118	4	44	4	44	43	18,171
令和1年	55	21,790	11	4,812	2	278	2	278	42	16,700
令和2年	68	20,115	7	2,799	4	662	4	662	57	16,654
令和3年	47	20,866	1	550	0	0	0	0	46	20,316

*4条・5条に「住宅敷地」、「工場敷地」の内訳区分があるが、数値が無いので欄を省略

*毎年1月～12月の暦年

資料:月形町農業委員会

月形町農林建設課農政係

〒061-0592

北海道樺戸郡月形町1219番地

TEL 0126-53-2322

FAX 0126-53-4373

月形町ホームページアドレス

[*http://www.town.tsukigata.hokkaido.jp*](http://www.town.tsukigata.hokkaido.jp)

月形町Eメールアドレス

[*kabato@town.tsukigata.hokkaido.jp*](mailto:kabato@town.tsukigata.hokkaido.jp)

農林建設課農政係Eメールアドレス

[*nosei@town.tsukigata.hokkaido.jp*](mailto:nosei@town.tsukigata.hokkaido.jp)