

■第1回ワークショップと教育課程部会からの意見のまとめ-1

除雪について

意見	回答
・給食センターができた後、除雪が大変な気がする。セキュリティエリア側	除雪のしやすさに配慮し、ピオトープの取りやめ、植栽計画、除雪計画を検討します。
・グラウンド横に雪をおせる場の確保(除雪計画)[春に雪割不要な除雪計画]	
・ある程度除雪範囲を考えること	
・維持管理の面からも木はいらない	
・植樹も必要か？ 除雪のじゃま [駐車場とグラウンドの間の植樹]	
・グラウンドの東面(法面)に植樹が良いのでは	
・北西の風に対して除雪がうまくいくか[雪庇の処理、除雪計画を考える必要あり]	
・駐車場の雪はどこへ？	
・冬期堆雪スペースは？(どこの雪を？)[除雪全体計画が必要]	
・雪庇の雪はどこへ？(東側面に)[除雪全体計画が必要]	
・バスロータリーの中央には樹木を植えない。(冬の雪堆積スペースに使われると思うので)	

職員玄関の位置について

意見	回答
・職員出入口と児童生徒玄関が同じ方向であれば、除雪がやりやすいのでは	職員玄関は児童生徒用出入口と隣接させることで除雪範囲を減らします。
・出入口の数が多	職員用出入口と児童生徒用出入口をまとめます。保健室が昇降口に面しているため、救急出入口は取り止めます。
・駐車場から玄関までが遠すぎる。	職員玄関は児童生徒用出入口と隣接させることで駐車場から近い位置とします。
・職員玄関は児童の昇降口と同じ位置で。	職員用出入口と児童生徒用出入口をまとめます。
・職員玄関と昇降口が別々である必要性を感じない。	
・職員玄関は生徒玄関の隣の方が使い勝手がいいような気がする	
・保健室の場所に職員玄関をおき、児童と同じ昇降口にする。	

■第1回ワークショップと教育課程部会からの意見のまとめ-2

デザインスタジオについて

意見	回答
・技術室と美術室は別にいただきたい。	デザインスタジオは分割して使うこともできる計画としております。
・技術で電動工具を使う際に非常に大きな音が出るが防音は考えられているのか。	防音は考慮しておりますが、限界があるため、受験生もいる3階の奥からは離れた位置に配置することとしております。

ビオトープについて

意見	回答
・ビオトープはいらないのではないかと。	ビオトープは取り止めることで検討します。
・ビオトープは必要ない。管理が大変です。また、樹木も最低限にしてほしい。(管理面と除雪スペースの関係上)花壇も最小限に。	
・周りの自然が十分豊かなので、管理が大変なビオトープはわざわざ作らなくてよい。その分、遊具をビオトープ側にすれば、職員室からグラウンドを見れると思う。	

相談室について

意見	回答
・特別に配慮する児童・生徒[2,3階にも指導室が必要]	相談スペースとして、教育相談室を保健室に併設する計画としております。保健室登校の生徒なども使いやすいスペースとします。また、1階には2室以上、2階3階にも個別に対応できる個室を計画します。
・3階にも教育相談室(子どもの逃げ場)	
・少し奥まった部屋	
・生徒指導、不登校生徒対応スペースの設置 [突発的対応]	
・不登校など悩みが出た時に相談できる人、部屋が欲しい [人に逢わない場所の配慮]	
・周りから見えない部屋	
・相談室等、生徒が人目につかず安心して相談できる部屋は絶対に必要です(2つ以上)	
・進路指導室、相談室、コミュニティールームなどとして使える部屋。	

キッチンスタジオについて

意見	回答
・キッチンは1階の方がよい [家庭科室が1階の方が交流が生まれやすい、災害時の炊き出しに配慮]	キッチンスタジオは地域開放エリアからアクセスしやすいよう平面を修正しました。
・(キッチンへの)アクセスのしやすさ	
・キッチンスタジオで作ったものを食べる時のテーブルやスペースの充実	キッチンスタジオは、家庭科室とランチルームを一体とした空間を計画しておりますので、十分にテーブルや椅子は設けたいと考えております。

■第1回ワークショップと教育課程部会からの意見のまとめ-3

地域交流ホールについて

意見	回答
<ul style="list-style-type: none"> ・地域交流ホールの使い道ある?(この場をつくるなら使い道を明確) ・地域交流ホールは不要。(地域交流ホールの役割は、既にある交流センターなどで十分。) ・地域交流ホールをなくし、職員室を広げる方がよい。 ・地域交流ホールはなくて良いと思う。多目的スペースで十分代用できる。 	<p>地域交流ホールは縮小します。地域開放エリアのエントランスとなり、多目的に活用できるスペースとなります。地域開放の休憩スペース・バス待合スペースや、イベントスペースとなります。また、大型ディスプレイを設置し、近隣や道外、海外の学校と接続し、交流の場としたいと考えております。</p>
<ul style="list-style-type: none"> ・地域交流ホールをなくし、職員室→保健室にする。地域交流ホールは、多目的ホールと兼用できるのではないか。 	

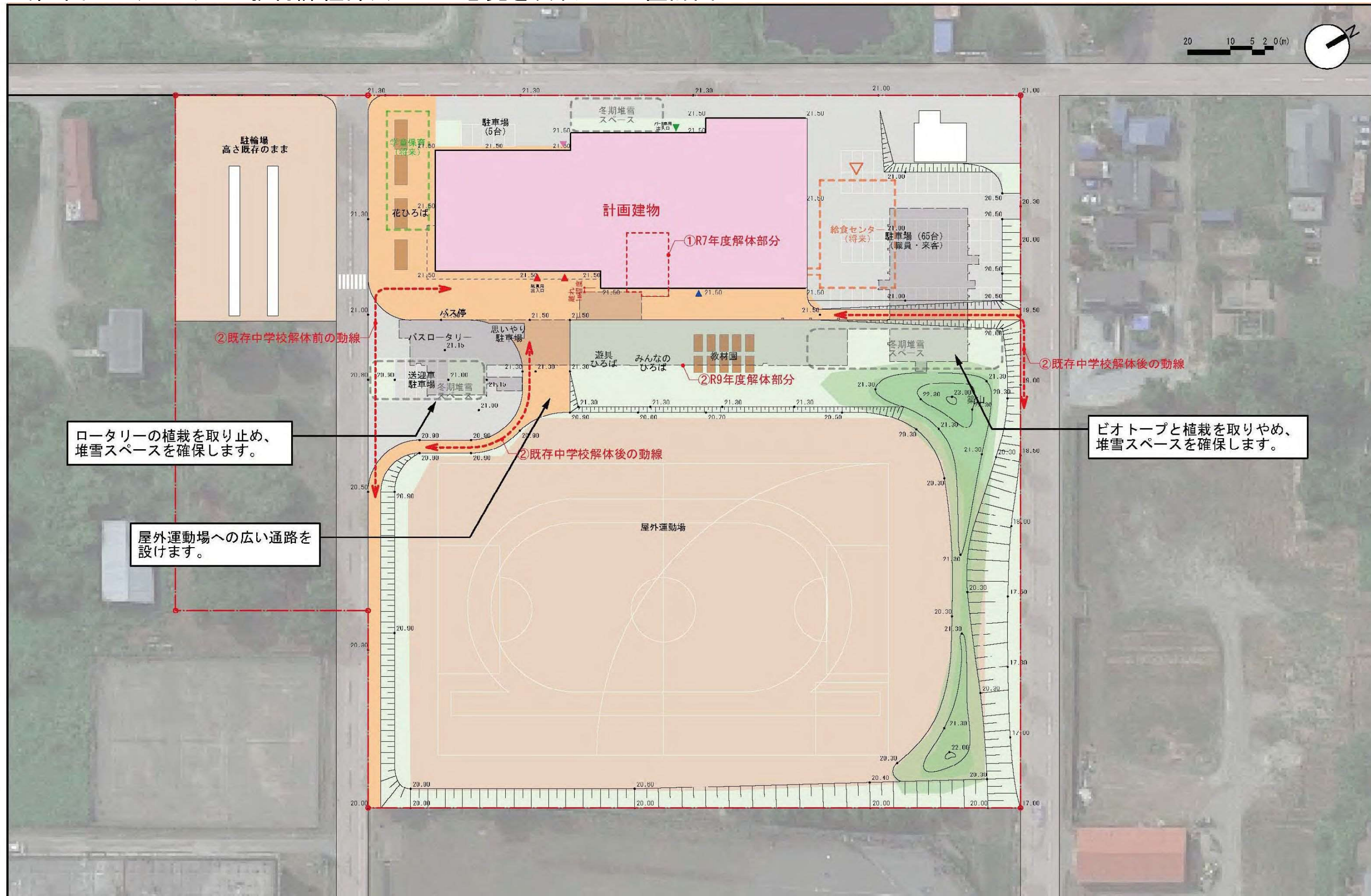
音楽室・理科室の教室数について

意見	回答
<ul style="list-style-type: none"> ・小⇒プラスアンサンブル 中⇒吹奏楽部 現状のまま進めるのであれば、音楽的な教室がもう一つ必要になる ・理科室や音楽室が重なった時の場所[重複した場合どうするか] ・音楽室が2つなくて大丈夫か。 ・自習スペース1つをなくし、理科室を広くする。多目的ホールは、遊び場所になりかねないので、もう一つ階段を作った方がよい。(玄関から階段に行き、教室に行くのが遠いです。) ・理科室は2つ欲しいです。少なくとも準備室などをもっと広くしていたかないと必要な教材(小中両方の分)は収納できませんし、実験道具を準備しておくスペースがないと事前準備もできなくなるため。 	<p>音楽室・理科室の教室数については授業が重ならないよう調整が必要です。理科室の授業については、準備室を広く確保し、授業の準備や備品の保存がしやすいよう配慮します。教師の執務スペースとしては準備室ではなく、職員室や教師ステーションを活用し、最小限の準備室スペースとします。ブラス・吹奏楽の部活動のための音楽室は、普通教室や放課後の空き教室、自習スペースを可動間仕切りによって閉じて対応します。また、楽器の保管スペースとして、広い楽器庫を計画しております。</p>
<ul style="list-style-type: none"> ・小中で共用となると必要な実験ができなくなる可能性があります。(今、中学校だけでも苦労しています。) 	

普通教室・特別支援教室の位置について

意見	回答
<ul style="list-style-type: none"> ・特支教室、普通教室 8、9の日あたり(特に午前中)[日当り] 	<p>平面計画を修正し、すべて南面配置とできる案を計画しました。</p>

■第1回ワークショップと教育課程部会からの意見を反映した配置計画

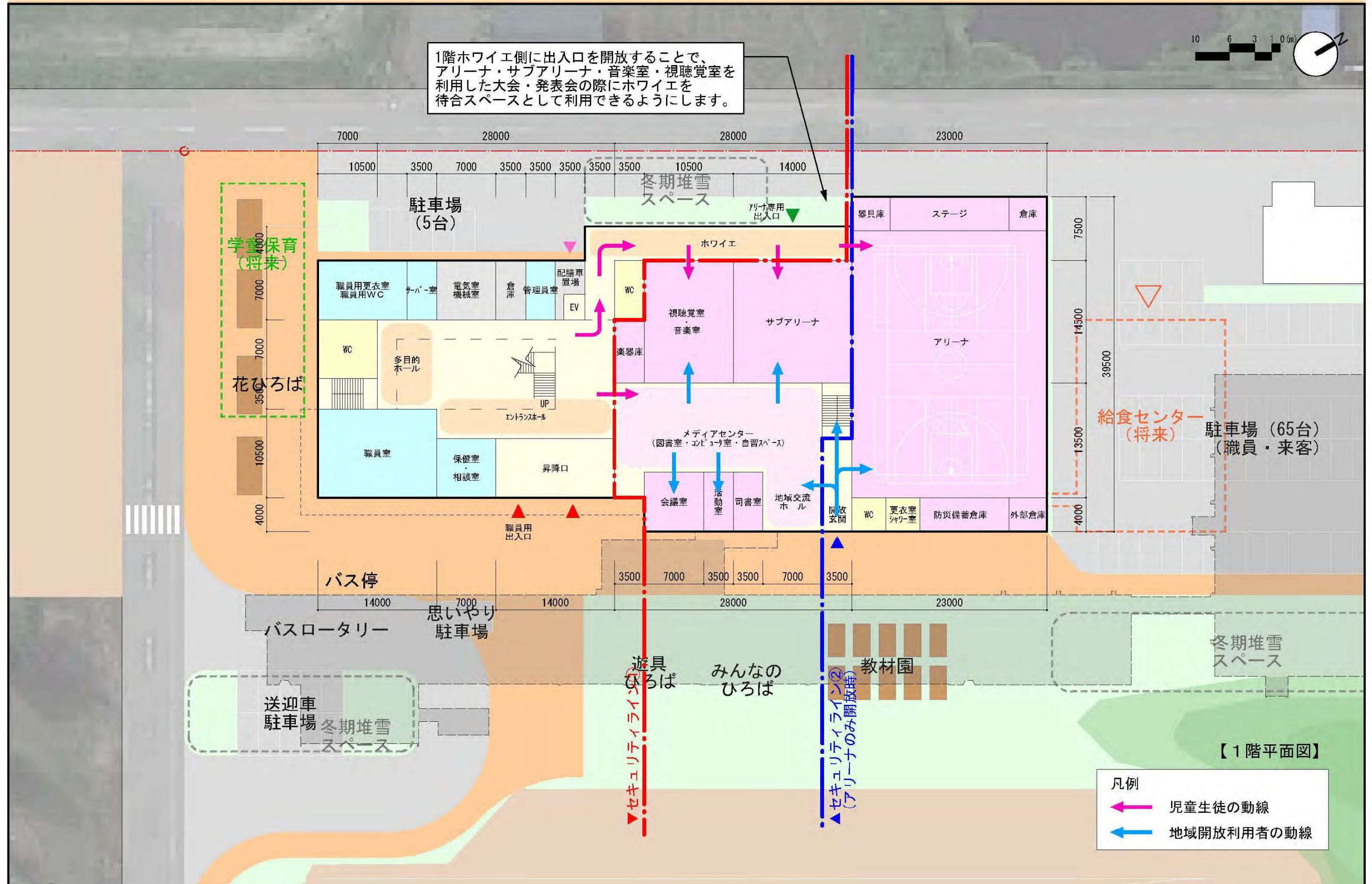


ロータリーの植栽を取り止め、堆雪スペースを確保します。

屋外運動場への広い通路を設けます。

ビオトープと植栽を取りやめ、堆雪スペースを確保します。

■第1回ワークショップと教育課程部会からの意見を反映した平面計画(1階)



■第1回ワークショップと教育課程部会からの意見を反映した平面計画(2階、3階)

