

いじめアンケートの実施について

- ① 右の用紙を児童に配布しプライバシーが完全に守られている状態でアンケートに答えてもらいます。
- ② 記入後、嫌な思いをしたことがある児童についてはすぐに詳細な内容について聞き取りをします。この際、児童の気持ちに共感しながら聞き取りを行います。
- ③ 聞き取りの内容に間違いがないか該当児童や、第3者の話もすりあわせながら事実関係を整理・確認します。
- ④ 事実関係が整理された段階で、全体指導、個別指導、保護者への連絡などを行い、いじめ防止対策委員会で協議し、方向性を出して随時進めていきます。
- ⑤ 今回の支援・指導だけでなく長期にわたって当該児童の様子や声かけを定期的に行い、見守っていきます。

いじめの根絶のために「いじめとは何か」を子供たちに教えていきます。

子供たちが自分がしていること、自分がされていることがコミュニケーション不足によって生まれた単なるトラブルなのかそれともいじめにつながる行為なのかを自分で考え判断できる力を育てます。

いじめは長期にわたって継続する集団での陰湿な行為だけではなく、たった1回でも、それが仲の良い友達からの行為であっても人間の尊厳を傷つけるような行為はいじめであることは時には寄り添いながら、時には毅然とした態度で教え導くことが大切であると考えています。

「北海道みんなの日」

7月17日は、「北海道みんなの日」です。北海道の歴史や文化、豊かな自然や風土など、北海道の価値を見つめ直し、誇りに思う心を育み、より豊かな北海道を築きあげることを期する日として、平成29年に制定いたしました。

なお、7月17日は、北海道の名付け親とされる松浦武四郎が、明治2年（1869年）、明治政府に対し「北加伊道」という名称を提案した日です。松浦武四郎は、江戸時代の終わりから明治にかけて、活躍した探検家で、6度に渡る蝦夷地（北海道）の探検を通じ、アイヌの人々とも交流を深め、詳細な記録を数多く残しました。

学校でも子供たちに伝えていき、北海道の価値やこれからの北海道について考えさせる機会を作っていきます。

調査票 1-1 改訂版 小学校高学年用

() 年 () 組 () 名前

① あなたは、今年の4月から今日まで、②のアンケートのようなことをされて、嫌な思いをしたことがありますか。
ア ある イ ない

② ①で「ア ある」と答えた人に聞きます。
どんなことをされましたか。アンケートの中から全部選び、○を付けてください。また、クを選んだ人は()にどんなことをされたか、具体的に書いてください。
ア 冷やかしくされたり、悪口をいわれる
イ 仲間はずれや無視をされる
ウ 軽くぶつかられたり、遊ぶふりをしてたたかれたりする
エ ひどくぶつかられたり、たたかれたり、蹴られたりする
オ お金や持ち物をかくされたり、いたずらされたりする
カ 恥ずかしいことや危険なことをされたり、させられたりする
キ メールや無料通話アプリ(SNS等)で悪口を書かれたり、仲間はずれにされたりする
ク その他()

③ ①で「ア ある」と答えた人に聞きます。
あなたは、②のことで、今嫌な思いをしていますか。
ア している イ していない

④ あなたは、嫌な思いをした時、誰に相談しますか。アンケートの中から全部選び、○を付けてください。また、クを選んだ人は()に相談する人を具体的に書いてください。
ア 学校の先生 イ スクールカウンセラー ウ 友人 エ 父や母
オ 兄弟姉妹 カ 電話相談 キ メールやSNSの相談窓口
ク だれにも相談しない ケ その他()

⑤ あなたは、今年の4月から今日まで、友人が嫌な思いをしているのを見たり、聞いたことがありますか。
ア ある イ ない

⑥ 「子ども相談支援センター電話相談紹介カード」を知っていますか。
ア 知っている イ 知らない

⑦ あなたは、②に書かれていることを苦め、苦しんだり、傷んだりして心が痛つく「いじめ」はどんな理由があっても許されないことだと思いますか。
ア 許されない イ 許される ウ よくわからない

自由記述欄 他に何か相談したいことがあれば、自由に書いてください。

子ども相談支援センター相談窓口のお知らせ

- ・ いじめられている・・・
- ・ 学校に行きたいのに行けない・・・
- ・ 誰かに聞いてほしい・・・

そんな時に、相談できる窓口があります。

●電話相談

☎ 0120-3882-56

(無料、毎日24時間対応)

●メール相談

doken-sodan@hokkaido-c.ed.jp

※急ぎの場合は

電話相談を利用してください。

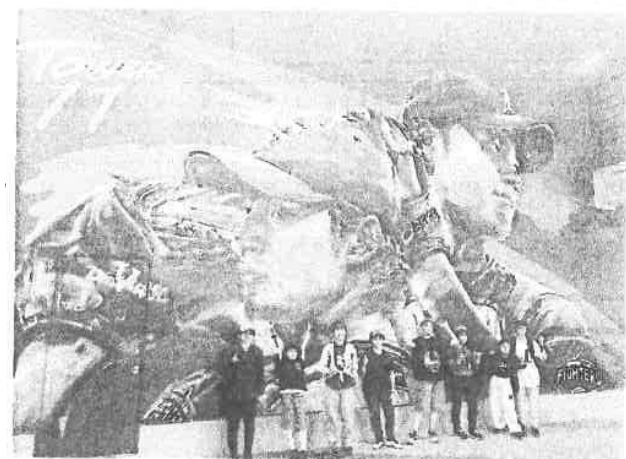


農業用排水の事故には気をつけましょう。水害事故に遭わないように家庭での御指導おねがいいたします。

月形小学校の教育活動



6月15日、本校児童1, 2, 3年生が6月24日で閉店することになった溝口菓子舗様へ今までのお礼を伝えに訪問しました。溝口菓子舗様と言えば「月形まんじゅう」です。多くの方々から愛されたお菓子でした。食べられなくなるのはとても残念ですが、長い間、本当にありがとうございました。



6月22日、23日に6年生8名が修学旅行に出発しました。1日目はエスコンフィールドHOKKAIDOを見学した後。札幌市で約3時間の自主研修を行いました。2日目はルスリゾートにて思う存分楽しんでできました。天候にも恵まれ、また怪我や病気をする児童もいませんでした。一生の思い出となる2日間となりました。

7月行事予定

日	曜	学 校 行 事 等	校外行事等	日
1	土			
2	日			
3	月	交通安全日 安全点検日 5年宿泊学習 教師・児童学習規律授業改善アンケート週間(～7日) 清掃強化月間(～19日)		
4	火	5年宿泊学習 水泳学習(1, 2年)		B
5	水	5年回復休暇 水泳学習(3, 4年)		
6	木	クラブ③ 水泳学習(5, 6年)		B
7	金	参観日・保護者会(5時間授業) フッ化物洗口 3, 4時間目3年親子レク 5時間目4年親子レク		
8	土			
9	日			
10	月	水泳学習(3, 4年)		
11	火	水泳学習(1, 2年) 地球温暖化防止対策勉強会 (4, 5, 6年)6校時		B
12	水	水泳学習(5, 6年)		
13	木	移動図書	夏の交通安全街頭指導	B
14	金	児童委員会⑤ 不審者対策訓練 交通安全日 フッ化物洗口	夏の交通安全街頭指導	B
15	土			
16	日	道民家庭の日		
17	月	海の日 北海道みんなの日		
18	火	情報モラル教室(5年)		B
19	水	研修⑦		
20	木	移動理科教室		B
21	金	1学期終業式(4時間授業) SB13:15		
22	土			
23	日			
24	月	夏休み学習日①		
25	火	夏休み学習日②		
26	水			
27	木		初級リーダー研修	
28	金		初級リーダー研修	
29	土		つきがた夏まつり	
30	日			
31	月			

スクールカウンセラーに相談できます。

学校生活や友人関係、子育ての悩みなどの相談に応じてくださる「SC」(スクールカウンセラー)の倉田信子さんが月2回来校します。相談を希望する場合は事前の申し込みが必要ですのでご相談を希望される児童・保護者の方は担任か学校にご連絡ください。