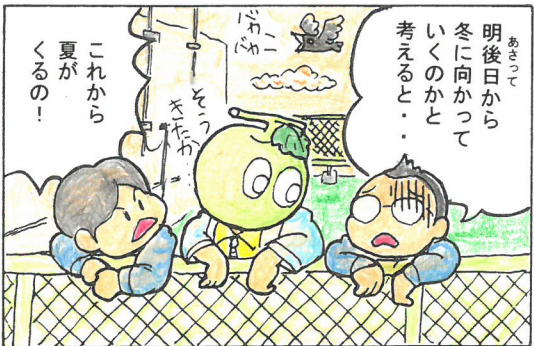
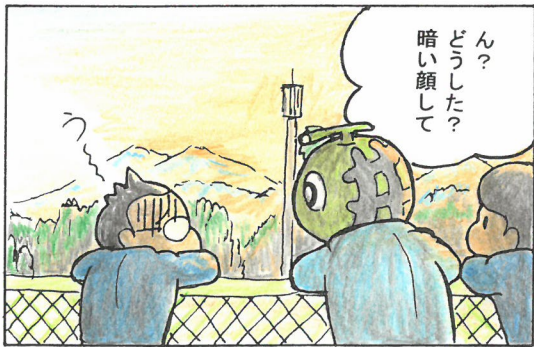
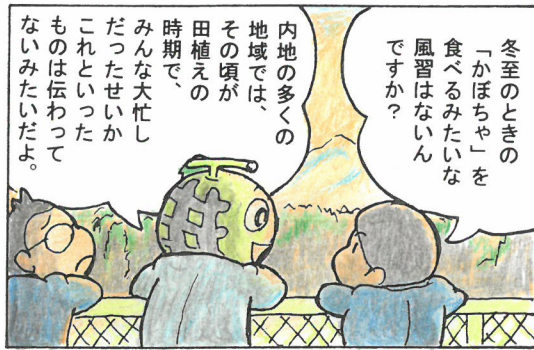
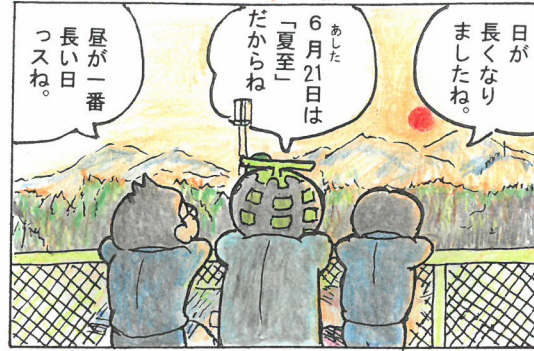


ベルデの  
つきがた  
グラフィティ  
ベルデくん



作  
SのAて3う

令和5年の夏至は、6月21日です。

内地では梅雨の時期、そして昔は多くの地域で田植えが忙しかった時期でもあったためか「冬至」のときの「ゆず湯」や「南瓜を食べる」といった全国的な風習はないそうです。

この日を境に昼がだんだん短くなって、見方によっては冬に向かっていくとも言えなくもないですが、夏はこれから。最近の暑すぎるのも含め、大自然に囲まれた北海道の短い夏を満喫しちゃいましょう。