

第1章 地勢・気象

- 1 位置・面積
- 2 地勢
- 3 地目別土地面積
- 4 土地評価額
- 5 年次別気象概況
- 6 月別気象概況
- 7 過去の気象記録

1 位置・面積

本町は、北海道の中央西部に、また空知管内の南西部を占める樺戸郡の最南端に位置しています。

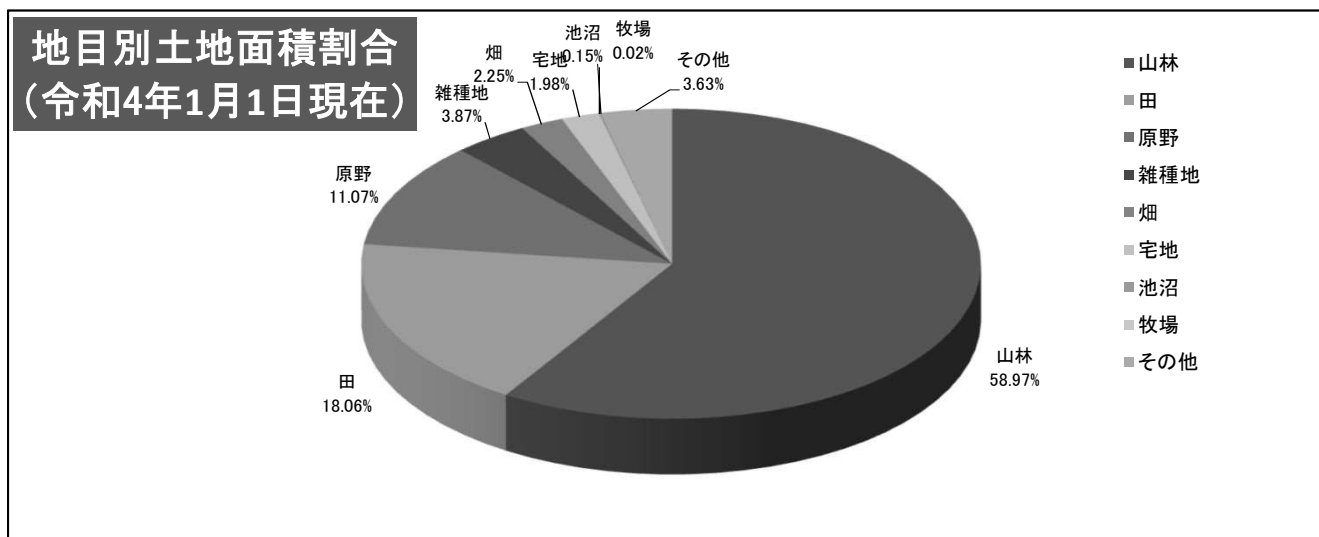
町の北は浦臼町に接し、南東は石狩川を隔てて美唄市と岩見沢市に、北西から南西にかけて石狩郡の当別町、新篠津村にそれぞれ接して、札幌市には約50km、岩見沢市に約20km、石狩市(旧厚田村)の日本海岸に約34kmの距離にあります。

面積	位置		広域		
	東経	北緯	東西	南北	周囲
Km ²			km	km	km
150.40	141度34分53秒 141度46分24秒 (月形町役場の位置) 141度40分11秒	43度17分1秒 43度27分35秒 43度20分18秒	15.6	19.5	68.5

2 地勢

地勢は町の北西部に森林地帯が広がり、この山系から発する須部都川、札比内川、中小屋川などが石狩川に注いでいます。このうち札比内川と中小屋川の流域は丘陵地となっていて、砂礫を含む堆積層が形成され、中央部の須部都川流域は砂質土・粘性土・泥炭土などの地質で形成されています。また、南東部は、低地で泥炭土が分布しています。

3 地目別土地面積



(各年1月1日現在 単位:㎡)

区分	平成30年	平成31年	令和2年	令和3年	令和4年
総数	150,400,000	150,400,000	150,400,000	150,400,000	150,400,000
田	27,198,749	27,181,076	27,158,751	27,155,417	27,160,852
畑	3,435,152	3,430,122	3,398,707	3,395,598	3,385,249
宅地	2,969,843	2,980,380	2,976,979	2,984,306	2,983,962
池沼	228,211	228,211	228,211	226,094	225,433
山林	88,632,356	88,663,521	88,681,282	88,684,113	88,686,480
牧場	4,145	4,145	33,114	33,114	32,970
原野	16,666,604	16,636,464	16,643,350	16,643,247	16,643,614
雑種地	5,801,766	5,813,342	5,817,641	5,816,096	5,819,237
その他	5,463,174	5,462,739	5,461,965	5,462,015	5,462,203

資料:住民課「固定資産概要調書」

4 土地評価額

(各年1月1日現在 単位:千円)

区分	平成30年	平成31年	令和2年	令和3年	令和4年
総数	2,950,677	2,957,369	2,950,741	2,684,641	2,678,950
田	985,736	984,987	984,192	984,081	984,311
畑	40,154	40,092	39,743	39,691	39,572
宅地	1,854,870	1,862,312	1,856,740	1,607,835	1,602,026
池沼	707	707	707	701	699
山林	36,909	36,978	37,030	37,034	37,034
牧場	7	7	59	59	59
原野	9,154	9,114	9,087	9,087	9,087
雑種地	23,140	23,172	23,183	6,153	6,162
その他	—	—	—	—	—

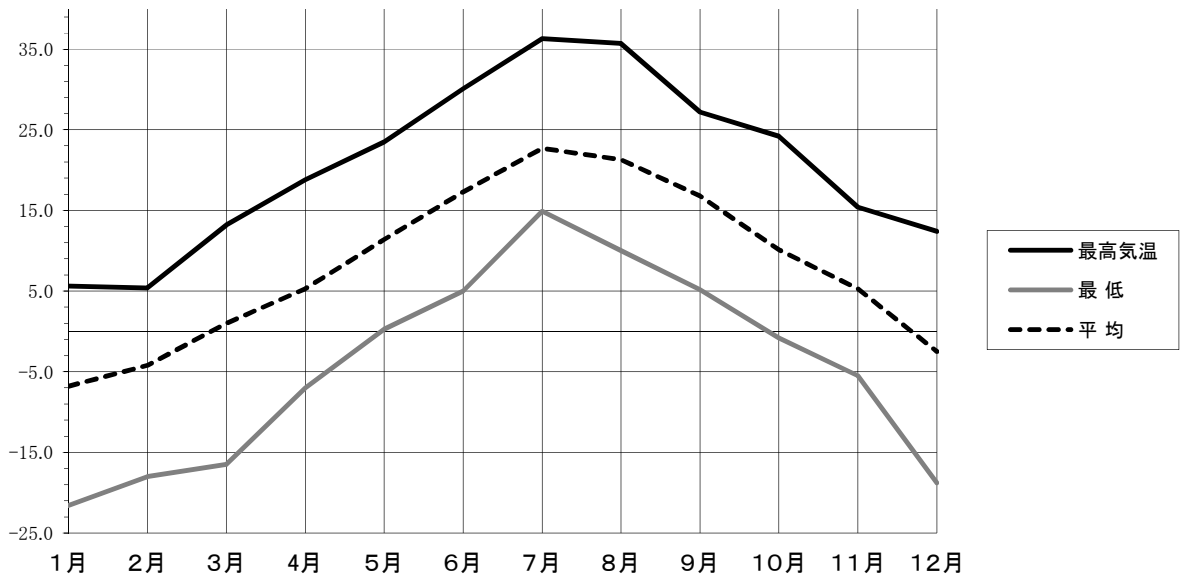
資料:住民課「固定資産概要調書」

5 年次別気象概況

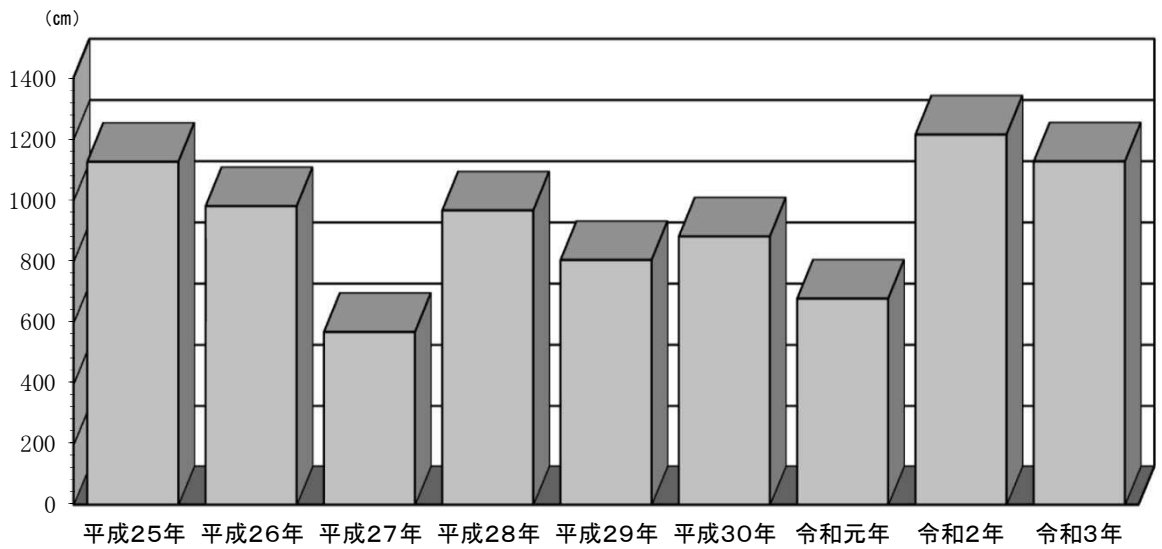
年次	気 温 (°C)			風 速 (m/s)		降 水 量 (mm)		降 雪 量 (cm)			日 照 時 間 (h)		
	最 高	最 低	平 均	平 均	最 大 風 速	年 間 総 量	1 日 最 大 量	総 量	1 日 最 多 量	最 深 積 雪	総 時 間	1 日 最 大 日 照 時 間	1 日 平 均 日 照 時 間
54	29.8	-20.4	6.7	1.7	12.0	1,134	60	421	25	130	2,066.8	13.8	5.7
55	29.0	-20.9	6.1	1.8	11.0	1,298	41	530	40	162	1,828.7	13.6	5.0
56	32.9	-21.7	5.1	2.2	*	2,020	139	480	30	185	1,884.9	13.3	5.2
57	31.4	-22.9	6.8	1.9	*	1,330	78	394	45	148	2,309.6	13.9	6.3
58	31.4	-19.1	6.3	2.0	11.0	1,087	37	497	50	155	2,165.8	12.8	5.9
59	31.5	-21.4	6.1	2.0	11.0	847	51	672	27	140	2,401.4	13.6	6.6
60	31.9	-23.2	6.3	1.8	11.0	1,397	111	1,299	55	248	2,296.2	13.6	6.3
61	32.5	-23.7	5.7	1.8	12.0	1,234	57	891	35	187	1,705.5	13.1	4.7
62	28.8	-20.0	6.4	2.1	12.0	1,393	42	695	45	198	1,244.4	12.6	3.4
63	31.6	-18.7	6.4	1.9	9.0	1,438	72	197	28	110	1,360.6	13.0	3.7
元	30.8	-18.4	7.5	1.9	11.0	1,436	51	645	40	162	1,328.6	12.9	3.6
2	29.6	-22.7	8.1	1.8	12.0	1,361	82	514	34	127	1,487.7	12.6	4.1
3	29.5	-20.8	7.4	1.9	11.0	1,361	46	627	28	155	1,356.5	13.1	3.7
4	29.6	-18.2	6.6	1.8	11.0	1,451	51	512	35	124	1,251.6	12.3	3.4
5	27.5	-17.3	6.6	1.9	10.0	1,300	39	797	28	182	1,464.9	12.9	4.0
6	33.6	-20.9	7.3	1.9	10.0	1,480	62	620	36	135	1,395.4	13.0	3.8
7	30.9	-18.0	7.1	1.8	12.0	1,365	57	1,018	40	208	1,367.2	13.1	3.7
8	30.3	-18.2	6.2	1.8	11.0	1,626	121	616	48	145	1,166.5	12.8	3.2
9	30.2	-19.8	6.8	1.8	8.0	1,416	52	529	20	123	1,350.0	12.4	3.7
10	29.3	-24.6	6.9	1.8	7.0	1,636	79	1,222	21	238	1,379.6	13.2	3.7
11	33.8	-17.8	9.0	1.8	10.0	1,542	42	848	35	160	1,438.5	13.0	3.9
12	31.6	-21.7	6.9	1.6	5.0	1,312	40	885	35	175	1,369.6	12.7	3.8
13	28.9	-22.8	6.1	1.8	11.0	1,424	84	864	50	140	1,318.6	12.9	3.6
14	28.0	-19.4	6.9	1.9	12.0	1,331	36	974	35	155	1,369.0	13.1	3.8
15	29.7	-21.9	6.6	2.1	11.0	1,090	79	880	37	180	1,475.9	12.8	4.0
16	31.8	-19.6	7.5	1.9	19.0	1,534	60	955	35	190	1,391.4	13.3	3.8
17	31.0	-19.9	6.7	1.8	12.0	1,670	103	1,153	45	220	1,388.7	13.3	3.8
18	33.7	-19.3	7.1	2.0	13.0	1,244	40	1,015	45	220	1,344.9	13.9	3.6
19	34.3	-18.1	7.5	1.9	11.0	1,120	47	742	33	120	1,478.6	13.6	4.1
20	30.9	-22.9	7.5	2.0	11.0	1,107	27	907	45	155	1,515.4	13.2	4.1
21	31.4	-18	7.2	1.9	11.6	1249.5	67	698	30	100	1,443.4	14.2	4.0
22	31.8	-18.1	7.7	2.1	14	1555	59.5	862	32	126	1,370.2	14	3.8
23	33.0	-20.2	7.2	2.0	14.4	1,774.0	89.5	1179	65	160	1,500.1	14.2	4.1
24	32.1	-22.6	7.1	2.0	11.4	1,464.5	109.0	1375	52	265	1,507.3	14.5	4.1
25	32.4	-19.6	7.0	2.0	11.5	1,436.0	49.0	1125	45	216	1,407.7	14.3	3.9
26	33.6	-24.7	7.1	2.1	12.5	1,259.0	51.5	971	40	178	※1713.2	※14.2	※4.8
27	31.2	-19.7	7.9	2.0	12.7	1,196.0	68.0	572	25	149	1,625.5	13.9	4.4
28	32.2	-20.2	7.3	2.2	14.1	1,530.0	91.0	966	35	157	1,467.2	14.2	4.0
29	33.4	-20.5	7.1	2.1	15.6	1,440.0	58.5	804	30	147	1,628.0	14.4	4.5
30	31.8	-20.2	7.5	2.0	17.7	1,610.0	69.5	881	43	241	1,479.5	13.9	4.1
元	33.4	-18.4	7.8	2.2	11.5	1,172.5	51.0	678	35	184	1,609.1	14.4	4.4
2	32.8	-23.7	8.0	1.9	14.5	1,388.5	49.5	1214	59	193	1,476.6	14.3	4.0
3	36.3	-21.6	8.1	2.1	13.0	1,335.5	43.0	1126	66	197	1,732.0	14.4	4.7

資料: 札幌管区气象台・町積雪監視システム

気温の推移(R3)



降雪量の推移



6 月別気象概況

年 月	気 温(°C)			風 速(m/s)		降水量(mm)		降雪量(cm)			日照時間(h)			
	最高	最低	平均	平 均	最 大 風 速	月 間 総 量	1 日 最大量	月 間 総 量	1 日 最多量	最 深 積 雪	月 間 総時間	1日最大 日照時間	1日平均 日照時間	
令和 3年	1月	5.6	-21.6	-6.8	2.1	9.5	144.0	26.5	409.0	59.0	179.0	59.4	8.9	1.9
	2月	5.4	-18.0	-4.2	2.5	12.7	152.0	22.5	324.0	58.0	193.0	62.1	7.4	2.2
	3月	13.2	-16.5	1.0	1.9	8.6	61.5	19.5	48.0	17.0	192.0	152.5	11.6	4.9
	4月	18.8	-7.0	5.3	2.4	9.1	99.0	32.5	2.0	2.0	72.0	208.7	12.7	6.9
	5月	23.5	0.3	11.4	2.4	11.0	114.5	43.0	0.0	0.0	0.0	138.4	13.4	4.4
	6月	30.1	5.0	17.3	2.3	11.6	35.0	17.5	0.0	0.0	0.0	247.3	14.4	8.2
	7月	36.3	14.9	22.7	2.4	9.1	15.0	10.5	0.0	0.0	0.0	232.8	14.1	7.5
	8月	35.7	10.0	21.3	1.9	9.3	74.5	39.5	0.0	0.0	0.0	156.9	12.5	5.0
	9月	27.2	5.2	16.8	1.9	8.8	94.5	37.5	0.0	0.0	0.0	201.3	11.8	6.7
	10月	24.2	-0.8	10.1	1.5	8.6	148.0	30.0	0.0	0.0	0.0	141.9	10.7	4.5
	11月	15.4	-5.5	5.3	1.9	9.0	195.5	41.5	60.0	28.0	37.0	80.5	9.4	2.6
	12月	12.4	-18.8	-2.5	2.0	13.0	202.0	36.0	352.0	66.0	114.0	50.2	8.6	1.6

資料:札幌管区気象台・町積雪監視システム

7 過去の気象記録

気象要素	日最大降水量 (mm)	日最高降雪量 (cm)	最深積雪 (cm)	平均最大風速 (m/s)	初雪最早	根雪最早
極 値	152	80	280	19		
起年月日	S36.7.25	S44.1.1	S45.3.25	H16.9.8	S43.10.1	S28.11.6 S56.11.6

資料:札幌管区気象台