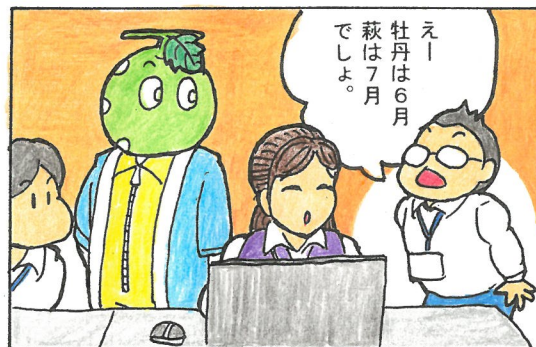
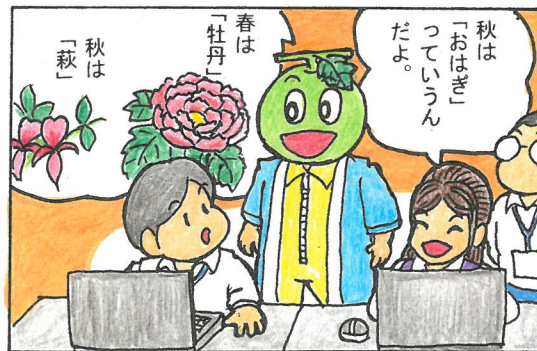


ベルデの
つきがた
グラフィ
ベルデくん

作
SのAたろう

「ぼたもち（牡丹餅）」と「おはぎ（御萩）」、基本的には同じものですが、秋は収穫したての小豆を使うので皮が柔らかいため「つぶあん」で、春は、かたくなった皮をとって「こしあん」で、というのが定番でした。でも今はそんな関係なくいろいろあるようですね。

お彼岸は、二十四節季のひとつで15日間ほどの期間のことをいい、それぞれの中日が「春分の日」、「秋分の日」にあたり、昼と夜の時間がほぼ同じになります。国民の祝日で「先祖をうやまい、亡くなった人をしのぶ」日です。お墓参りにでも行きますか。