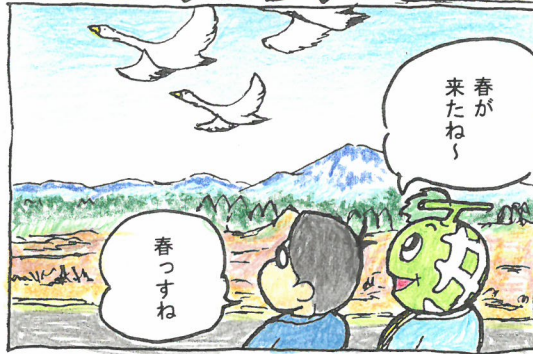


ベルデの  
つきがた  
グラフティ  
ベルデくん  
通りががりのういぢー



作：S野A太郎

雪解けが進み、白鳥が空を舞い、月形町にも春が来ました。  
田植えや野菜の定植など、いよいよ本格的に農作業が始まり、農家の方々も大変忙しい季節を迎えます。そして、夏には綺麗な花、みずみずしいメロン。秋には美味しい新米へと思いをはせてしまいます。月形町の数々の特産品をご堪能ください。