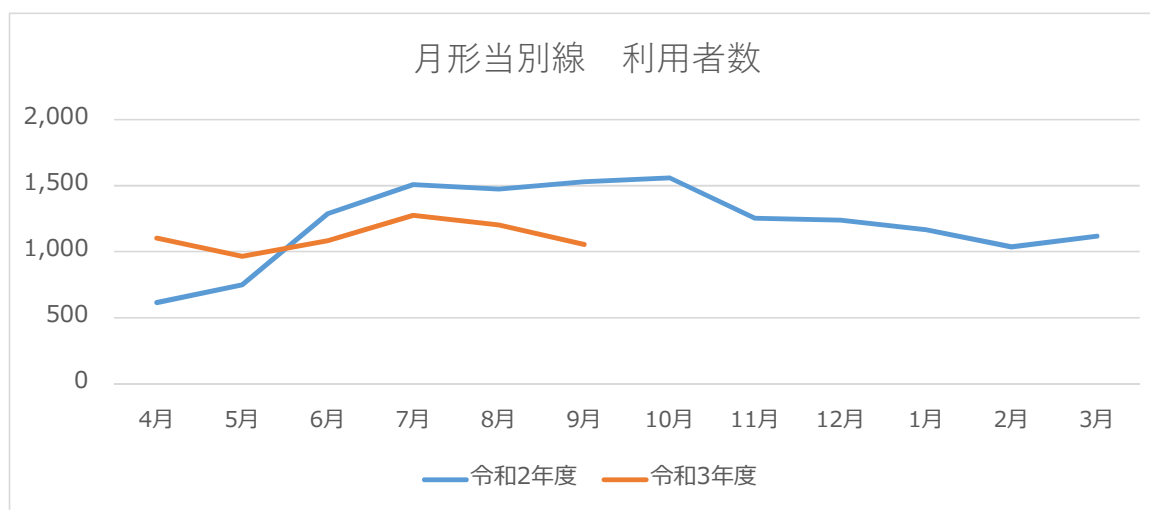
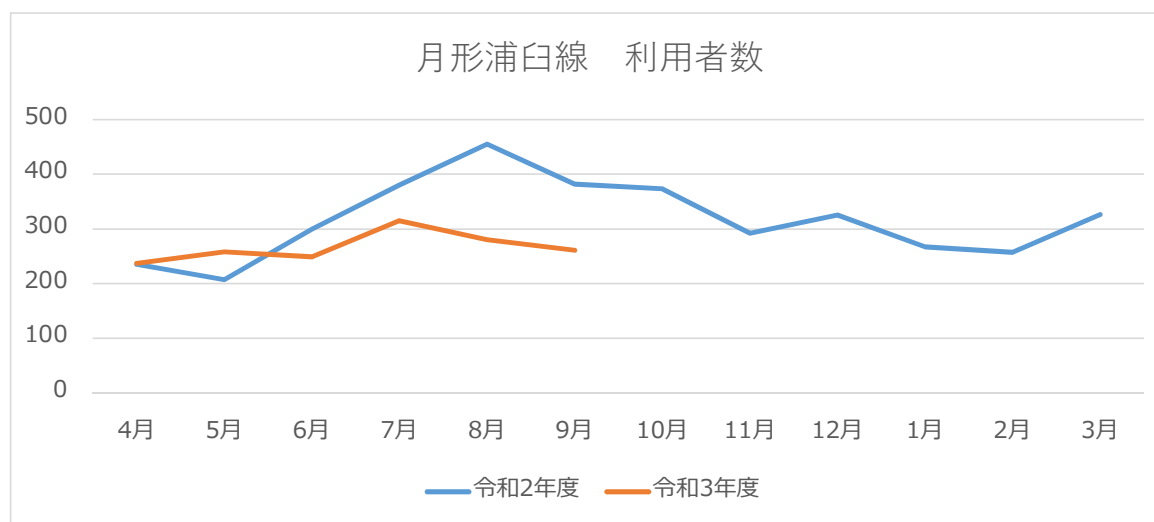


●月形当別線利用者数比較



当別線		4月	5月	6月	7月	8月	9月	10月	11月	12月	1月	2月	3月	計
	令和2年度		615	751	1,290	1,507	1,473	1,529	1,559	1,254	1,239	1,165	1,037	1,118
令和3年度		1,103	965	1,084	1,276	1,203	1,055							6,686

●月形浦臼線利用者数比較

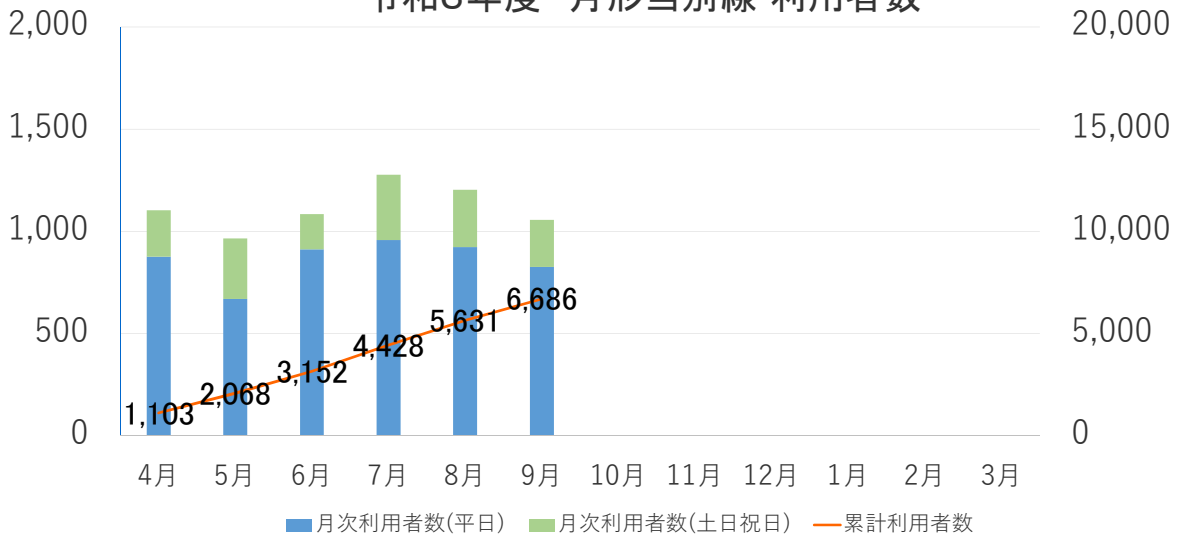


浦臼線		4月	5月	6月	7月	8月	9月	10月	11月	12月	1月	2月	3月	計
	令和2年度		235	207	300	380	455	382	373	292	325	267	257	326
令和3年度		237	258	249	315	280	261							1,600

(月次利用者数)

令和3年度 月形当別線 利用者数

(累計利用者数)



		4月	5月	6月	7月	8月	9月	10月	11月	12月	1月	2月	3月	計
		利用者数	利用者数	利用者数	利用者数	利用者数	利用者数	利用者数	利用者数	利用者数	利用者数	利用者数	利用者数	利用者数
利用者数(人) (往復合計)	平日	875	669	912	957	922	825	0	0	0	0	0	0	5,160
	土日祝	228	296	172	319	281	230	0	0	0	0	0	0	1,526
	合計	1,103	965	1,084	1,276	1,203	1,055	0	0	0	0	0	0	6,686
	うち定期利用者	92	272	276	263	181	230							1,314

		4月		5月		6月		7月		8月		9月		10月		11月		12月		1月		2月		3月		計			
		乗	降	乗	降	乗	降	乗	降	乗	降	乗	降	乗	降	乗	降	乗	降	乗	降	乗	降	乗	降	乗	降	乗	降
乗降者数(人)	平日	875	875	669	669	912	912	957	957	922	922	825	825	0	0	0	0	0	0	0	0	0	0	0	0	0	0	5,160	5,160
	休日	228	228	296	296	172	172	319	319	281	281	230	230	0	0	0	0	0	0	0	0	0	0	0	0	0	0	1,526	1,526
	合計	1,103	1,103	965	965	1,084	1,084	1,276	1,276	1,203	1,203	1,055	1,055	0	0	0	0	0	0	0	0	0	0	0	0	0	6,686	6,686	

		4月		5月		6月		7月		8月		9月		10月		11月		12月		1月		2月		3月		計		
		乗	降	乗	降	乗	降	乗	降	乗	降	乗	降	乗	降	乗	降	乗	降	乗	降	乗	降	乗	降	乗	降	
乗降者数(人) 町内バス停利用者 (バス停No1~7)	平日	300	318	216	217	285	303	310	343	324	343	279	299	0	0	0	0	0	0	0	0	0	0	0	0	0	1,714	1,823
	休日	89	86	108	95	49	55	111	123	97	107	88	81	0	0	0	0	0	0	0	0	0	0	0	0	0	542	547
	合計	389	404	324	312	334	358	421	466	421	450	367	380	0	0	0	0	0	0	0	0	0	0	0	0	0	2,256	2,370

●月形町地域公共交通網形成計画 指標評価【目標1】

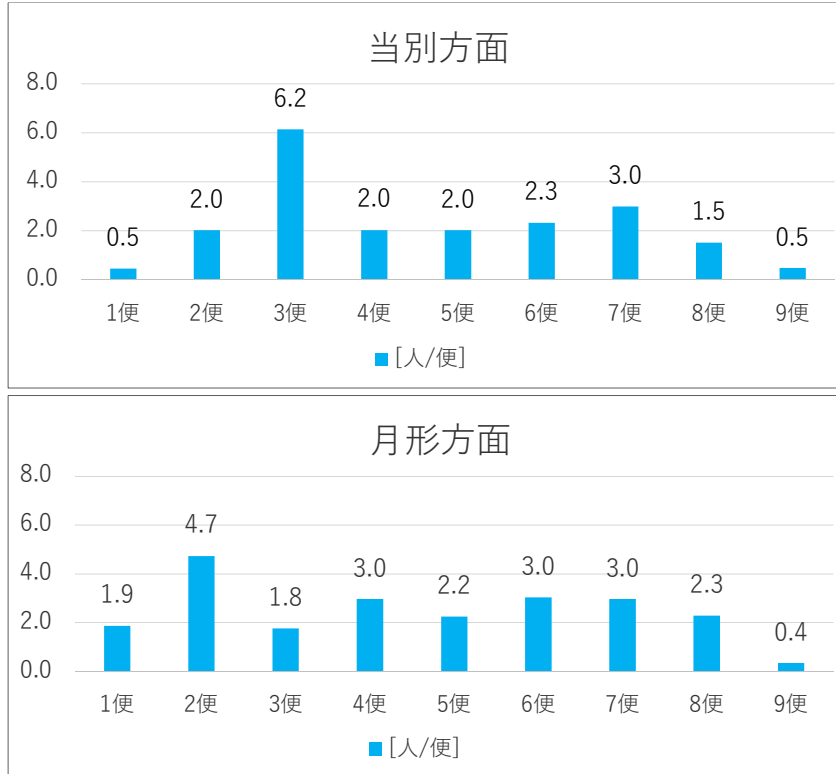
月形当別線における町内の平日利用者数(乗降者数) 29 人/日
 (JR札沼線における町内の平日利用者数(H30年度)乗降者数 115 人/日)

令和3年度 月形当別線 バス停ごとの利用者数(月別)

当別方面 行き	4月		5月		6月		7月		8月		9月		10月		11月		12月		1月		2月		3月		計			
	乗	降	乗	降	乗	降	乗	降	乗	降	乗	降	乗	降	乗	降	乗	降	乗	降	乗	降	乗	降	乗	降		
1 月形駅	247	0	225	0	228	0	284	0	296	0	250	0	0	0	0	0	0	0	0	0	0	0	0	0	0	1,530	0	
2 月形高校	2	0	3	0	3	0	8	0	11	0	8	0	0	0	0	0	0	0	0	0	0	0	0	0	0	35	0	
3 月形役場	42	0	33	0	28	0	40	0	34	0	30	0	0	0	0	0	0	0	0	0	0	0	0	0	0	207	0	
4 月形市街	20	0	15	0	27	0	30	0	34	0	32	0	0	0	0	0	0	0	0	0	0	0	0	0	0	158	0	
5 体育館前	36	1	24	1	25	0	23	1	14	0	15	0	0	0	0	0	0	0	0	0	0	0	0	0	0	137	3	
6 林間住宅前	4	1	3	0	2	0	4	0	2	4	4	0	0	0	0	0	0	0	0	0	0	0	0	0	0	19	5	
7 月ヶ岡駅	15	11	5	8	8	11	11	16	15	15	8	11	0	0	0	0	0	0	0	0	0	0	0	0	0	62	72	
8 中小屋郵便局前	45	57	56	62	75	62	65	60	57	56	59	61	0	0	0	0	0	0	0	0	0	0	0	0	0	357	358	
9 旧中小屋小中学校前	8	1	5	0	13	1	13	0	10	0	15	4	0	0	0	0	0	0	0	0	0	0	0	0	0	64	6	
10 中小屋会館前	12	0	9	3	14	0	6	0	11	0	8	0	0	0	0	0	0	0	0	0	0	0	0	0	0	60	3	
11 玄米酵素中央研究所前	35	0	32	1	36	0	50	6	37	12	36	7	0	0	0	0	0	0	0	0	0	0	0	0	0	226	26	
12 町道北十二号線	6	0	21	0	25	0	16	0	20	0	15	1	0	0	0	0	0	0	0	0	0	0	0	0	0	103	1	
13 ファームエイジ前	0	0	7	0	3	0	3	0	2	1	0	0	0	0	0	0	0	0	0	0	0	0	0	0	0	15	1	
14 金沢会館前	17	0	16	1	11	1	14	0	18	0	16	0	0	0	0	0	0	0	0	0	0	0	0	0	0	92	2	
15 金沢墓地前	3	0	2	0	3	0	1	0	2	0	0	1	0	0	0	0	0	0	0	0	0	0	0	0	0	11	1	
16 JR北海道医療大学駅	10	238	10	191	9	219	19	273	15	264	10	221	0	0	0	0	0	0	0	0	0	0	0	0	0	73	1,406	
17 スーパーアークス前	4	8	4	11	3	11	7	8	2	10	9	3	0	0	0	0	0	0	0	0	0	0	0	0	0	29	51	
18 東町団地	0	0	0	0	0	0	0	0	0	0	0	0	0	0	0	0	0	0	0	0	0	0	0	0	0	0	0	0
19 ポイントショップ前	0	6	0	5	0	6	0	11	0	8	0	6	0	0	0	0	0	0	0	0	0	0	0	0	0	0	42	0
20 北栄団地	0	9	0	1	0	1	1	8	3	9	0	7	0	0	0	0	0	0	0	0	0	0	0	0	0	4	35	
21 もみじ公園	0	5	0	2	0	1	0	2	3	3	0	9	0	0	0	0	0	0	0	0	0	0	0	0	0	3	22	
22 ゆとろ	0	7	0	12	0	15	0	14	0	20	0	12	0	0	0	0	0	0	0	0	0	0	0	0	0	0	80	0
23 田西会館前	0	51	0	60	0	61	1	55	0	61	0	65	0	0	0	0	0	0	0	0	0	0	0	0	0	1	353	0
24 JR石狩当別駅南口	0	111	0	112	0	124	0	142	0	123	0	107	0	0	0	0	0	0	0	0	0	0	0	0	0	0	719	0
合計(人)	506	506	470	470	513	513	596	596	586	586	515	515	0	0	0	0	0	0	0	0	0	0	0	0	0	3,186	3,186	

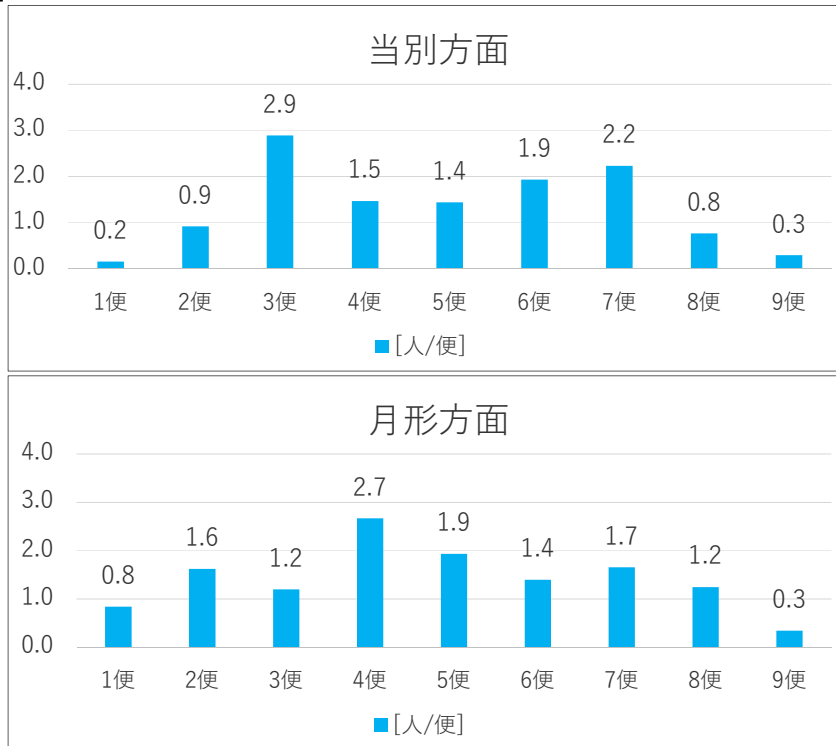
月形方面 行き	4月		5月		6月		7月		8月		9月		10月		11月		12月		1月		2月		3月		計			
	乗	降	乗	降	乗	降	乗	降	乗	降	乗	降	乗	降	乗	降	乗	降	乗	降	乗	降	乗	降	乗	降		
24 JR石狩当別駅南口	261	0	207	0	270	0	277	0	240	0	197	0	0	0	0	0	0	0	0	0	0	0	0	0	0	1,452	0	
23 田西会館前	23	0	29	2	23	0	25	0	24	0	24	0	0	0	0	0	0	0	0	0	0	0	0	0	0	148	2	
22 ゆとろ	4	0	0	0	2	0	6	0	2	0	3	0	0	0	0	0	0	0	0	0	0	0	0	0	0	17	0	
21 もみじ公園	0	0	1	0	0	0	1	0	0	0	8	0	0	0	0	0	0	0	0	0	0	0	0	0	0	10	0	
20 北栄団地	13	1	6	0	9	0	12	1	7	0	5	0	0	0	0	0	0	0	0	0	0	0	0	0	0	52	2	
19 ポイントショップ前	9	0	5	0	5	1	11	1	9	0	8	0	0	0	0	0	0	0	0	0	0	0	0	0	0	47	2	
18 東町団地	0	0	0	0	1	0	0	1	2	0	0	0	0	0	0	0	0	0	0	0	0	0	0	0	0	3	1	
17 スーパーアークス前	12	6	15	8	16	5	6	4	10	4	7	5	0	0	0	0	0	0	0	0	0	0	0	0	0	66	32	
16 JR北海道医療大学駅	189	19	150	6	161	5	245	12	229	9	201	5	0	0	0	0	0	0	0	0	0	0	0	0	0	1,175	56	
15 金沢墓地前	1	0	1	0	0	0	4	0	3	0	2	1	0	0	0	0	0	0	0	0	0	0	0	0	0	11	1	
14 金沢会館前	0	17	1	14	2	8	1	13	0	9	0	11	0	0	0	0	0	0	0	0	0	0	0	0	0	4	72	
13 ファームエイジ前	0	1	0	8	0	2	2	2	1	1	0	0	0	0	0	0	0	0	0	0	0	0	0	0	0	3	14	
12 町道北十二号線	0	8	0	21	0	26	0	23	1	20	0	18	0	0	0	0	0	0	0	0	0	0	0	0	0	1	116	
11 玄米酵素中央研究所前	0	65	0	42	1	58	1	62	9	45	1	32	0	0	0	0	0	0	0	0	0	0	0	0	0	12	304	
10 中小屋会館前	3	8	0	7	0	12	0	9	1	3	0	7	0	0	0	0	0	0	0	0	0	0	0	0	0	4	46	
9 旧中小屋小中学校前	0	7	0	5	0	14	0	18	0	13	0	13	0	0	0	0	0	0	0	0	0	0	0	0	0	0	70	0
8 中小屋郵便局前	59	74	64	79	68	93	66	85	64	82	64	79	0	0	0	0	0	0	0	0	0	0	0	0	0	387	492	
7 月ヶ岡駅	20	16	16	12	13	13	20	11	14	15	19	10	0	0	0	0	0	0	0	0	0	0	0	0	0	102	77	
6 林間住宅前	2	4	0	3	0	2	1	4	1	3	0	4	0	0	0	0	0	0	0	0	0	0	0	0	0	4	20	
5 体育館前	1	43	0	22	0	42	0	28	0	18	1	23	0	0	0	0	0	0	0	0	0	0	0	0	0	2	176	
4 月形市街	0	35	0	39	0	35	0	54	0	68	0	58	0	0	0	0	0	0	0	0	0	0	0	0	0	0	289	0
3 月形役場	0	63	0	48	0	54	0	75	0	64	0	66	0	0	0	0	0	0	0	0	0	0	0	0	0	0	370	0
2 月形高校	0	6	0	3	0	13	0	21	0	22	0	6	0	0	0	0	0	0	0	0	0	0	0	0	0	0	71	0
1 月形駅	0	224	0	176	0	188	0	256	0	241	0	202	0	0	0	0	0	0	0	0	0	0	0	0	0	0	1,287	0
合計(人)	597	597	495	495	571	571	680	680	617	617	540	540	0	0	0	0	0	0	0	0	0	0	0	0	0	3,500	3,500	

○令和3月形当別線1便あたりの平均利用者数
【平日】



平日	122日	1便	2便	3便	4便	5便	6便	7便	8便	9便	計
当別方面	合計	57	248	751	249	247	285	365	185	60	2,447
	1日あたり	0.5	2.0	6.2	2.0	2.0	2.3	3.0	1.5	0.5	20
月形方面	合計	228	578	215	363	274	371	362	279	43	2,713
	1日あたり	1.9	4.7	1.8	3.0	2.2	3.0	3.0	2.3	0.4	22

【土日祝日】

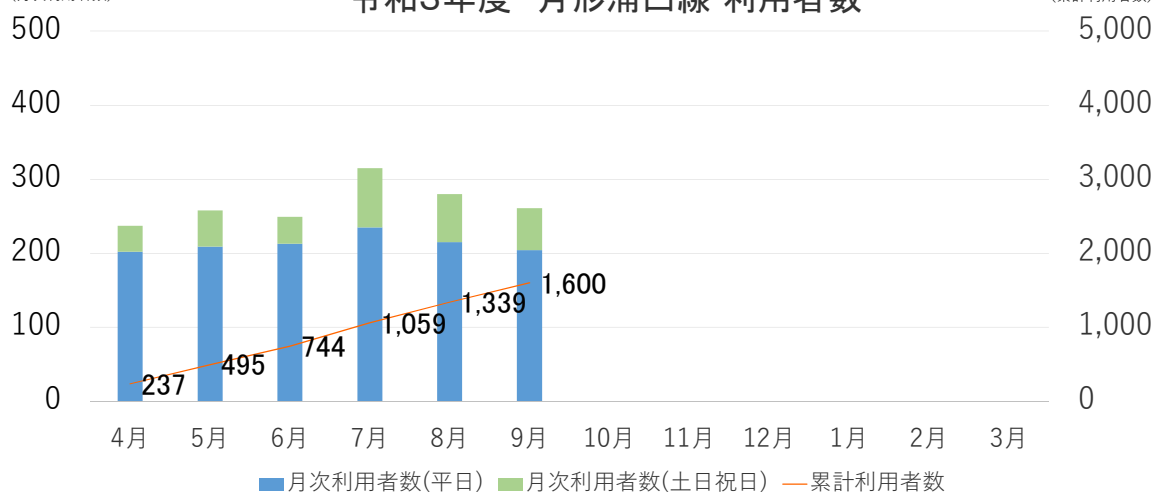


休日	61日	1便	2便	3便	4便	5便	6便	7便	8便	9便	計
当別方面	合計	10	56	176	90	88	118	136	47	18	739
	1日あたり	0.2	0.9	2.9	1.5	1.4	1.9	2.2	0.8	0.3	12
月形方面	合計	51	99	73	163	118	85	101	76	21	787
	1日あたり	0.8	1.6	1.2	2.7	1.9	1.4	1.7	1.2	0.3	13

(月次利用者数)

令和3年度 月形浦臼線 利用者数

(累計利用者数)



	4月		5月		6月		7月		8月		9月		10月		11月		12月		1月		2月		3月		計		
	乗	降	乗	降	乗	降	乗	降	乗	降	乗	降	乗	降	乗	降	乗	降	乗	降	乗	降	乗	降	乗	降	
利用者数 (人) 往復合計	利用者数		利用者数		利用者数		利用者数		利用者数		利用者数		利用者数		利用者数		利用者数		利用者数		利用者数		利用者数		利用者数		
	平日	202	209	213	235	215	204	0	0	0	0	0	0	0	0	0	0	0	0	0	0	0	0	0	0	1,278	
	土日祝	35	49	36	80	65	57	0	0	0	0	0	0	0	0	0	0	0	0	0	0	0	0	0	0	322	
	合計	237	258	249	315	280	261	0	0	0	0	0	0	0	0	0	0	0	0	0	0	0	0	0	0	1,600	
うち定期利用者	6	21	22	12	12	21																				94	

	4月		5月		6月		7月		8月		9月		10月		11月		12月		1月		2月		3月		計				
	乗	降	乗	降	乗	降	乗	降	乗	降	乗	降	乗	降	乗	降	乗	降	乗	降	乗	降	乗	降	乗	降	乗	降	
乗降者数 (人)	平日	202	202	209	209	213	213	235	235	215	215	204	204	0	0	0	0	0	0	0	0	0	0	0	0	0	0	1,278	1,278
	休日	35	35	49	49	36	36	80	80	65	65	57	57	0	0	0	0	0	0	0	0	0	0	0	0	0	0	322	322
	合計	237	237	258	258	249	249	315	315	280	280	261	261	0	0	0	0	0	0	0	0	0	0	0	0	0	0	###	###

	4月		5月		6月		7月		8月		9月		10月		11月		12月		1月		2月		3月		計				
	乗	降	乗	降	乗	降	乗	降	乗	降	乗	降	乗	降	乗	降	乗	降	乗	降	乗	降	乗	降	乗	降	乗	降	
乗降者数 (人) 町内バス停 利用者 (バス停No12~23)	平日	88	88	102	100	94	101	142	130	106	104	106	108	0	0	0	0	0	0	0	0	0	0	0	0	0	0	638	631
	休日	23	26	33	37	23	23	56	47	47	38	35	36	0	0	0	0	0	0	0	0	0	0	0	0	0	0	217	207
	合計	111	114	135	137	117	124	198	177	153	142	141	144	0	0	0	0	0	0	0	0	0	0	0	0	0	0	855	838

●月形町地域公共交通網形成計画 評価指標【目標1】

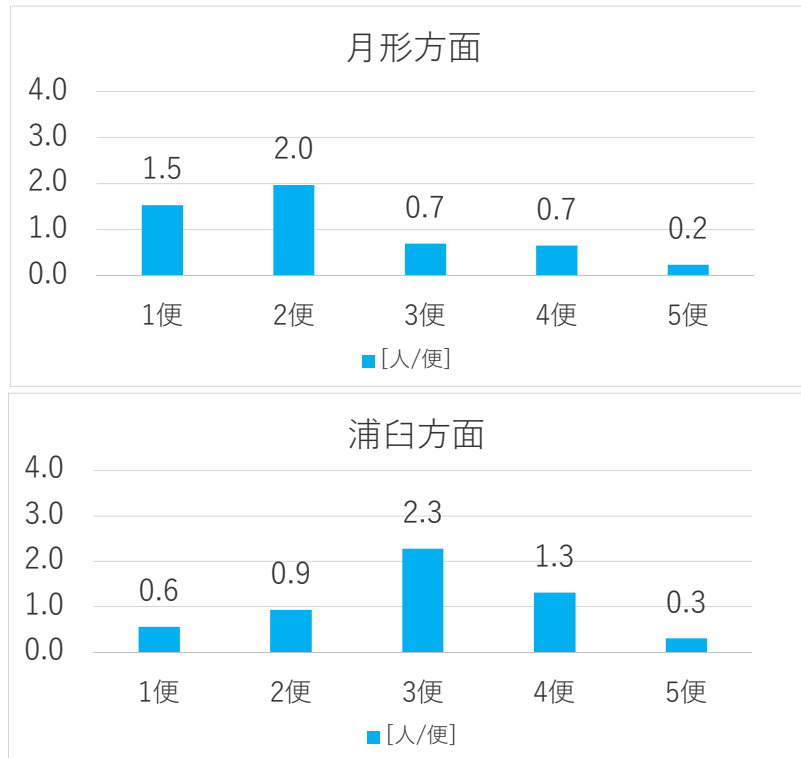
月形浦臼線における町内の平日利用者数 10 人/日
 (JR札沼線における町内の平日利用者数(H30年度) 27 人/日)

令和3年度 月形浦臼線 バス停ごとの利用者数

月形方面 行き	4月		5月		6月		7月		8月		9月		10月		11月		12月		1月		2月		3月		計		
	乗	降	乗	降	乗	降	乗	降	乗	降	乗	降	乗	降	乗	降	乗	降	乗	降	乗	降	乗	降	乗	降	
1 浦臼駅	86	0	81	0	85	0	73	0	65	0	80	0	0	0	0	0	0	0	0	0	0	0	0	0	0	470	0
2 浦臼郵便局前	0	0	0	0	0	0	1	0	0	0	0	0	0	0	0	0	0	0	0	0	0	0	0	0	0	1	0
3 浦臼小学校前	2	0	4	0	3	0	1	0	1	0	0	0	0	0	0	0	0	0	0	0	0	0	0	0	0	11	0
4 天理教前	0	0	0	0	0	1	0	0	0	0	0	0	0	0	0	0	0	0	0	0	0	0	0	0	0	0	1
5 札の駅前	0	6	1	3	2	3	5	6	12	4	3	5	0	0	0	0	0	0	0	0	0	0	0	0	0	23	27
6 南札的	0	0	1	0	3	0	3	1	0	0	0	0	0	0	0	0	0	0	0	0	0	0	0	0	0	7	1
7 北晩生内	0	0	1	0	0	0	0	0	0	1	0	0	0	0	0	0	0	0	0	0	0	0	0	0	0	1	1
8 晩生内市街	7	38	6	32	10	36	14	21	12	21	7	31	0	0	0	0	0	0	0	0	0	0	0	0	0	56	179
9 波止場線	0	0	0	2	0	0	0	0	0	0	0	1	0	0	0	0	0	0	0	0	0	0	0	0	0	0	3
10 仲通線	0	0	0	0	0	0	0	0	0	0	0	0	0	0	0	0	0	0	0	0	0	0	0	0	0	0	0
11 石狩新宮	1	0	0	0	0	0	0	0	2	0	1	0	0	0	0	0	0	0	0	0	0	0	0	0	0	4	0
12 二線入口	1	0	4	0	0	0	0	0	3	0	7	0	0	0	0	0	0	0	0	0	0	0	0	0	0	15	0
13 札比内駅前	22	0	31	0	20	2	37	2	22	0	31	0	0	0	0	0	0	0	0	0	0	0	0	0	0	163	4
14 新富	0	0	0	0	0	0	1	0	2	0	2	0	0	0	0	0	0	0	0	0	0	0	0	0	0	5	0
15 コンクリート工場前	0	0	0	0	2	0	4	0	0	0	0	0	0	0	0	0	0	0	0	0	0	0	0	0	0	6	0
16 刑務所前	2	0	0	0	0	0	4	0	1	0	0	0	0	0	0	0	0	0	0	0	0	0	0	0	0	7	0
17 月形温泉	2	7	0	2	0	4	1	5	3	4	1	7	0	0	0	0	0	0	0	0	0	0	0	0	0	7	29
18 町立病院前	1	8	0	4	0	3	0	7	0	8	0	8	0	0	0	0	0	0	0	0	0	0	0	0	0	1	38
19 皆楽町	0	0	1	5	0	2	0	6	0	4	0	3	0	0	0	0	0	0	0	0	0	0	0	0	0	1	20
20 月形市街	0	3	0	5	0	2	0	5	0	0	0	3	0	0	0	0	0	0	0	0	0	0	0	0	0	0	18
21 月形役場	0	8	0	17	0	8	0	10	0	9	0	9	0	0	0	0	0	0	0	0	0	0	0	0	0	0	61
22 月形高校	0	16	0	17	0	24	0	12	0	12	0	20	0	0	0	0	0	0	0	0	0	0	0	0	0	0	101
23 月形駅	0	38	0	43	0	40	0	69	0	60	0	45	0	0	0	0	0	0	0	0	0	0	0	0	0	0	295
合計(人)	124	124	130	130	125	125	144	144	123	123	132	132	0	0	0	0	0	0	0	0	0	0	0	0	0	778	778

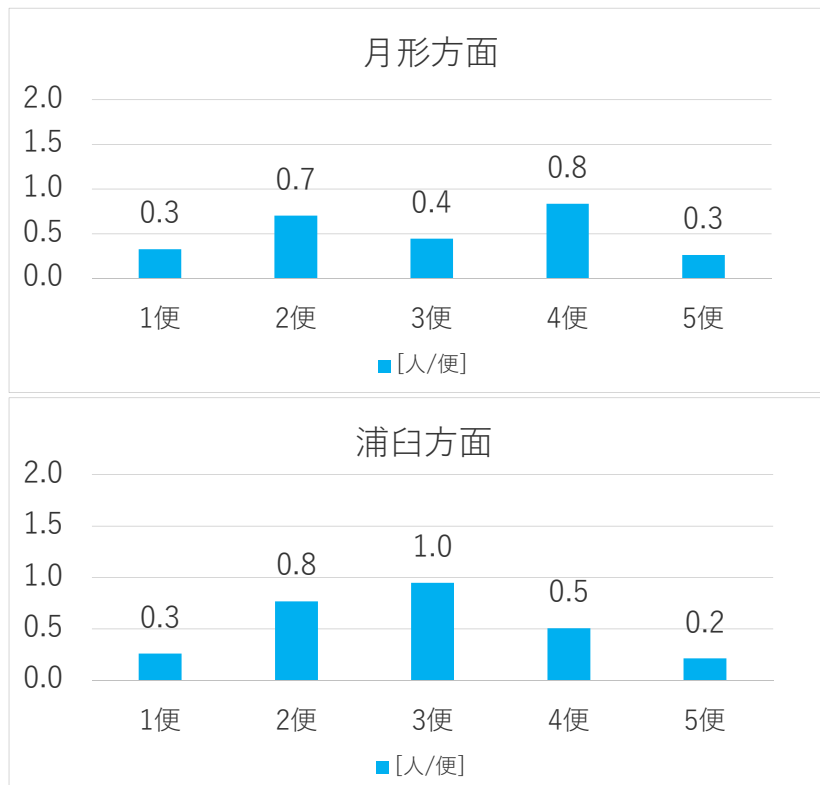
浦臼方面 行き	4月		5月		6月		7月		8月		9月		10月		11月		12月		1月		2月		3月		計			
	乗	降	乗	降	乗	降	乗	降	乗	降	乗	降	乗	降	乗	降	乗	降	乗	降	乗	降	乗	降	乗	降		
23 月形駅	42	0	52	0	42	0	89	0	77	0	55	0	0	0	0	0	0	0	0	0	0	0	0	0	0	357	0	
22 月形高校	15	0	1	0	16	0	7	0	6	0	10	0	0	0	0	0	0	0	0	0	0	0	0	0	0	65	0	
21 月形役場	8	0	13	0	8	0	19	0	9	0	7	0	0	0	0	0	0	0	0	0	0	0	0	0	0	64	0	
20 月形市街	0	0	1	1	3	0	1	0	1	0	2	0	0	0	0	0	0	0	0	0	0	0	0	0	0	8	1	
19 皆楽町	0	0	4	1	4	0	9	0	5	0	2	0	0	0	0	0	0	0	0	0	0	0	0	0	0	24	1	
18 町立病院前	4	0	1	0	3	0	6	0	5	0	4	0	0	0	0	0	0	0	0	0	0	0	0	0	0	23	0	
17 月形温泉	13	0	17	0	18	0	19	2	19	3	20	2	0	0	0	0	0	0	0	0	0	0	0	0	0	106	7	
16 刑務所前	0	1	0	0	0	0	0	7	0	1	0	1	0	0	0	0	0	0	0	0	0	0	0	0	0	10	0	
15 コンクリート工場前	0	0	0	0	0	0	0	2	0	0	0	0	0	0	0	0	0	0	0	0	0	0	0	0	0	2	0	
14 新富	0	8	0	16	0	17	0	16	0	16	0	18	0	0	0	0	0	0	0	0	0	0	0	0	0	0	91	0
13 札比内駅前	1	24	0	24	1	21	1	33	0	23	0	24	0	0	0	0	0	0	0	0	0	0	0	0	0	3	149	
12 二線入口	0	1	0	2	0	1	0	1	0	2	0	4	0	0	0	0	0	0	0	0	0	0	0	0	0	0	11	0
11 石狩新宮	0	0	0	0	0	0	0	0	0	0	0	0	0	0	0	0	0	0	0	0	0	0	0	0	0	0	0	0
10 仲通線	0	1	0	0	0	0	0	0	0	2	0	1	0	0	0	0	0	0	0	0	0	0	0	0	0	0	4	0
9 波止場線	0	0	0	0	0	0	0	0	0	0	0	0	0	0	0	0	0	0	0	0	0	0	0	0	0	0	0	0
8 晩生内市街	22	5	24	9	25	8	10	18	26	15	21	3	0	0	0	0	0	0	0	0	0	0	0	0	0	128	58	
7 北晩生内	0	1	0	0	0	0	0	0	0	0	0	1	0	0	0	0	0	0	0	0	0	0	0	0	0	0	2	0
6 南札的	0	0	1	1	0	2	2	3	0	0	1	1	0	0	0	0	0	0	0	0	0	0	0	0	0	4	7	
5 札の駅前	8	3	4	1	4	2	8	6	9	11	7	3	0	0	0	0	0	0	0	0	0	0	0	0	0	40	26	
4 天理教前	0	0	0	0	0	0	0	0	0	0	1	0	0	0	0	0	0	0	0	0	0	0	0	0	0	0	1	0
3 浦臼小学校前	0	0	0	3	0	2	0	3	0	2	0	0	0	0	0	0	0	0	0	0	0	0	0	0	0	0	10	0
2 浦臼郵便局前	0	10	0	8	0	13	0	19	0	13	0	11	0	0	0	0	0	0	0	0	0	0	0	0	0	0	74	0
1 浦臼駅	0	59	0	62	0	58	0	61	0	69	0	59	0	0	0	0	0	0	0	0	0	0	0	0	0	0	368	0
合計(人)	113	113	128	128	124	124	171	171	157	157	129	129	0	0	0	0	0	0	0	0	0	0	0	0	0	822	822	

○令和3月形浦臼線1便あたりの平均利用者数
【平日】



平日	122日	1便	2便	3便	4便	5便	計
月形方面	合計	187	240	85	80	29	621
	1日あたり	1.5	2.0	0.7	0.7	0.2	5
浦臼方面	合計	68	114	278	160	37	657
	1日あたり	0.6	0.9	2.3	1.3	0.3	5

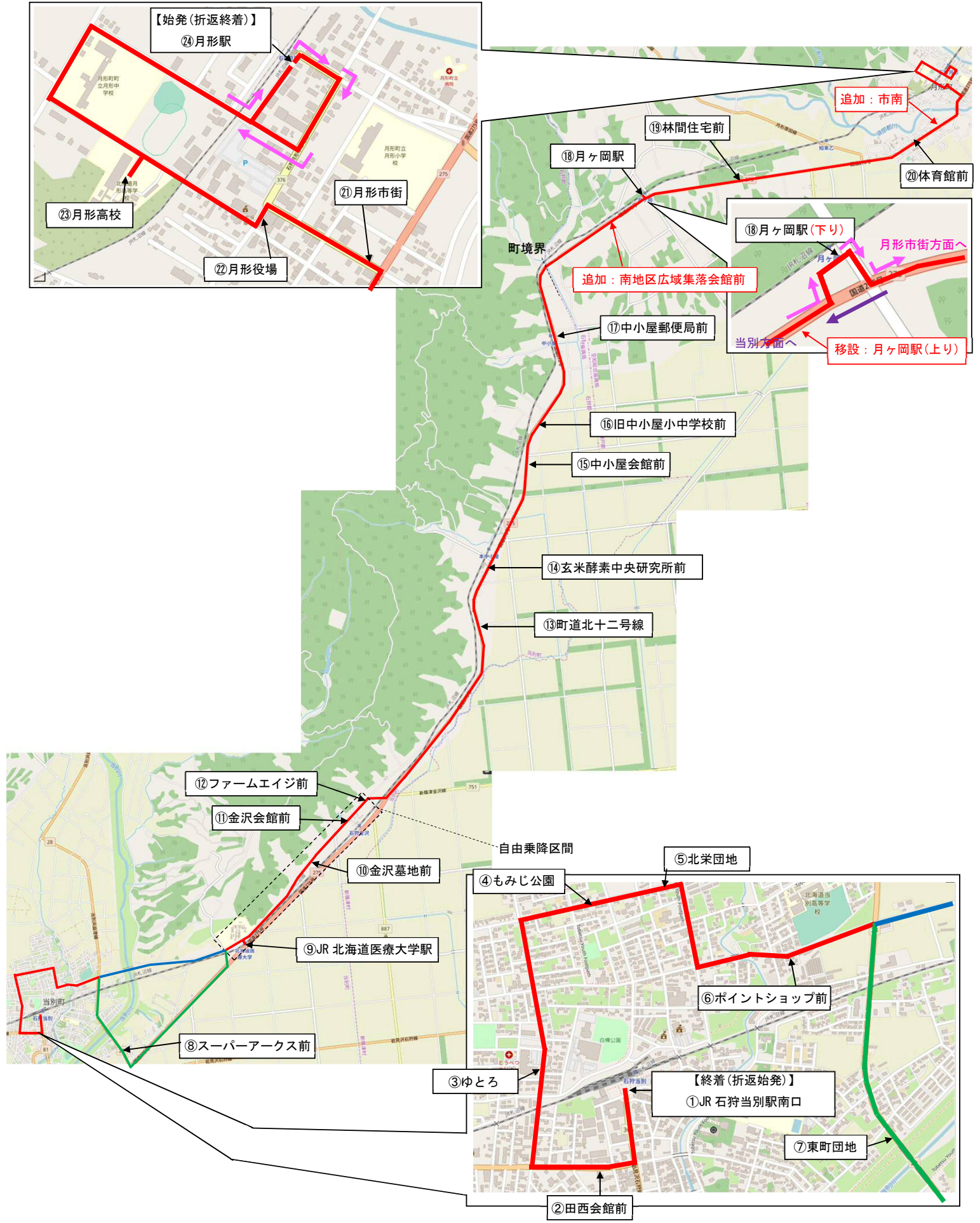
【土日祝日】



休日	61日	1便	2便	3便	4便	5便	計
月形方面	合計	20	43	27	51	16	157
	1日あたり	0.3	0.7	0.4	0.8	0.3	3
浦臼方面	合計	16	47	58	31	13	165
	1日あたり	0.3	0.8	1.0	0.5	0.2	3

月形当別線 全体路線図

主系統 スーパーアークス経由便：赤線⇄緑線⇄赤線のルート
 副系統 朝夕便：赤線⇄青線⇄赤線のルート（朝7時05分と7時40分発の「JR石狩当別駅南口発～月形駅行き」の2便、及び、夕方16時00分と17時25分発の「月形駅発～JR石狩当別駅南口行き」の2便は、月形高校通学用としてショートカットのルート）



撮影箇所

体育館前バスベイ設置



着工前



完成

月形町地域公共交通活性化協議会における地域公共交通確保維持改善事業の概要

事業実施の目的・必要性

月形町の公共交通は、路線バス等が運行しているが、郊外部は交通空白地域が多くあり、従前より高齢者等交通弱者の足の確保が課題となっている。また、町内を循環する交通は、スクールバス(4路線)のみであり、住民混乗も行っているが、登下校時の運行のため、帰路はハイヤーを利用するしかないなど、自家用車がない住民は生活面(買い物、病院等)で利用しにくい状況にある。

通学、通院、買い物等の目的で、札幌市や当別町方面へ通じる路線バス(当別月形線)と、岩見沢市方面へ通じる路線バス(月形線)は地域間幹線系統として、また、接続する月形浦臼間の路線バス(地域内フィーダー系統 月形浦臼線)は、浦臼方面から月形高校への通学や、車を運転できない高齢者等を中心に月形町立病院への通院など、生活に必要不可欠な交通である。

今後の人口減少・高齢化を踏まえて、利用促進を図りながら、上記の地域間幹線系統や地域内フィーダー系統を確保・維持し、住民の生活交通手段を存続させていくことを目的とする。

生活交通確保維持改善計画の目標

【月形・浦臼間の平日利用者数】

R3年度(R2. 10. 1～R3. 9. 30)目標値:平日利用者数38人/日

令和3年度事業概要

月形浦臼線 浦臼駅～札比内駅前～月形駅 主系統19.5km、副系統18.7km(朝の1便を月形高校生用に副系統を設定)
1日5往復10便 無休

【車両減価償却費等国庫補助】

月形浦臼線は新規に運行を開始する路線であり、当該路線を運行するための車両を手当てすることができないため、新たにワゴン車両(14人乗り)を1台導入する

地域公共交通の現況

【路線バス】

- ・北海道中央バス(株)(月形線1路線)
- ・新篠津村営バス(1路線)
- ・(有)下段モータース(月形当別線1路線)
- ・美唄自動車学校(株)(月形浦臼線1路線)

【ハイヤー】

- ・アオヤナギ観光バス(株)(はーとハイヤー)

【スクールバス】

- ・スクールバス一般混乗(4路線)

協議会開催状況

令和2年10月30日 第2回協議会を開催

○地域公共交通確保維持改善事業の事業評価

○予約運行型乗合交通の実証運行内容(案)

令和3年2月15日 第3回協議会を開催(文書)

○地域内フィーダー系統確保維持計画の変更(案)

○JR札沼線代替バスダイヤ改正(案)

令和3年6月4日 第1回協議会を開催(文書)

○地域内フィーダー系統確保維持計画(案)

令和3年度事業の実施状況

1) プロセス、創意工夫

- ・令和2年4月
JR札沼線代替バス運行開始。
同じく代替バスの月形当別線と、月形駅での乗り継ぎ、北海道医療大学駅でのJRへの乗継ができる限りスムーズになるよう時刻を設定した。
- ・令和2年10月～令和3年9月(随時)
町内会の集会や各種団体の会議時に、新たに路線バスが運行していることや乗り方等について、説明を行った。また、町広報紙でも公共交通を特集して掲載し、町全体に周知を行った。
- ・令和3年6月～8月
利用促進の一環で、乗車特典として「地域交通うちわ」を路線バス車内で配布した。
- ・ダイヤ、路線図の周知方法
町内各施設に紙媒体で設置し、QRコードにより町ホームページやスマホアプリで閲覧できるように工夫している。

2) 運行系統

