

月形町のすがた

災害への備え

水害への備え

雪害への備え

地震への備え

防災マップ

月形町のすがた

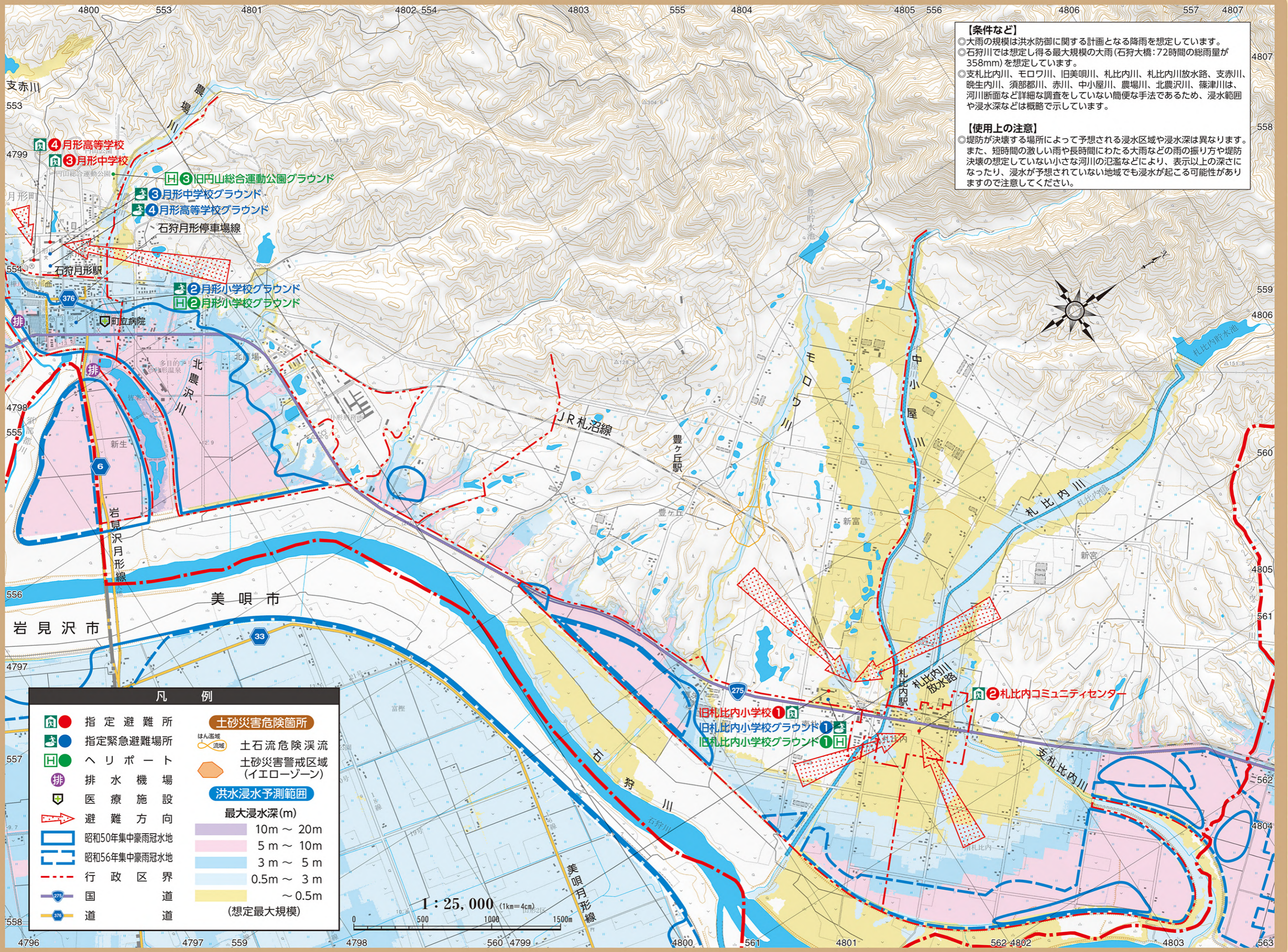
災害への備え

水害への備え

雪害への備え

地震への備え

防災マップ



【条件など】

- 大雨の規模は洪水防御に関する計画となる降雨を想定しています。
- 石狩川では想定し得る最大規模の大雨(石狩大橋:72時間の総雨量が358mm)を想定しています。
- 支札比内川、モロウ川、旧美唄川、札比内川、札比内川放水路、支赤川、晩生内川、須部都川、赤川、中小屋川、農場川、北農沢川、篠津川は、河川断面など詳細な調査をしていない簡便な手法であるため、浸水範囲や浸水深などは概略で示しています。

【使用上の注意】

- 堤防が決壊する場所によって予想される浸水区域や浸水深は異なります。また、短時間の激しい雨や長時間にわたる大雨などの雨の振り方や堤防決壊の想定していない小さな河川の氾濫などにより、表示以上の深さになったり、浸水が予想されていない地域でも浸水が起こる可能性がありますので注意してください。

凡 例	
	指定避難所
	指定緊急避難場所
	へリポート
	排水機場
	医療施設
	避難方向
	昭和50年集中豪雨冠水地
	昭和56年集中豪雨冠水地
	行政区界
	国道
	道道
	土砂災害危険箇所
	土石流危険渓流
	土砂災害警戒区域(イエローゾーン)
	洪水浸水予測範囲
	最大浸水深(m)
	10m ~ 20m
	5m ~ 10m
	3m ~ 5m
	0.5m ~ 3m
	~ 0.5m
(想定最大規模)	

1 : 25,000 (1km=4cm)

